

GREIFF PASST.



GREIFF
SINCE 1802

CORPORATE WEAR

2015 – 2016



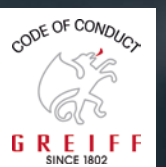
VERANTWORTUNGSVOLL HANDELN, NACHHALTIG PRODUZIEREN. A RESPONSIBLE APPROACH FOR SUSTAINABLE PRODUCTION.

Bei GREIFF werden Unternehmenswerte wie Nachhaltigkeit und verantwortungsvolles Handeln täglich gelebt. Wir fühlen uns der Natur und Umwelt ebenso verpflichtet wie der Zufriedenheit unserer Kunden. Damit alle unsere Leistungen und Produkte das widerspiegeln, wählen wir unsere Produktionspartner mit ebenso großer Sorgfalt aus wie alle verwendeten Materialien. Deshalb arbeiten wir nur mit Unternehmen zusammen, die wirklich zu uns passen. Die faire, sichere und wertschätzende Arbeitsbedingungen für ihre Mitarbeiter garantieren, die mit Energie und Rohstoffen sorgsam umgehen und gleichzeitig mit uns daran arbeiten, höchste Qualitätsstandards zu erfüllen. Dazu gehört auch die Verwendung hochwertiger und schadstoffgeprüfter Materialien. Und die sind bei GREIFF durch unsere Oeko-Tex Standard 100-Zertifizierung sichergestellt. Aktuelle Informationen darüber, wie verantwortungsbewusst wir bei GREIFF mit Herstellung und Material umgehen, finden Sie unter www.greiff.de

At GREIFF, corporate values such as sustainability and responsible business practices are fully integrated into our day-to-day work. We are committed to nature and the environment, as well as to the satisfaction of our customers.

So that all our services and products reflect this, we select our production partners with just as much care as the materials we use. As such, we only work with companies that really fit in with our philosophy – companies that guarantee fair, safe and dignified working conditions for their employees, that use energy and resources with care, and that work together with us to fulfil the highest quality standards.

This also involves the use of high-quality materials that have been tested for harmful substances. GREIFF materials are also certified in accordance with the Oeko-Tex Standard 100. For the latest information about how GREIFF ensures the responsible manufacture and use of materials, please visit www.greiff.de



CORPORATE WEAR

Oft ist es schon der erste Eindruck, der über Erfolg oder Misserfolg entscheidet. Deshalb wollen immer mehr Unternehmen den Auftritt ihrer Mitarbeiter nicht dem Zufall überlassen und setzen stattdessen auf CORPORATE WEAR von GREIFF. Das gibt ihnen die Garantie eines repräsentativen und stimmigen Gesamtbildes. Und bedeutet die Sicherheit, dass sich die Mitarbeiter in den Kollektionen von GREIFF wohlfühlen und sich noch mehr mit dem eigenen Unternehmen identifizieren.

Damit jeder die passende GREIFF-Kollektion findet, bieten wir mit PREMIUM, MODERN, CASUAL und BASIC eine ansprechende und überzeugende Auswahl. Hier findet jeder die Kombination aus Fashion und Funktion, die für seine Ansprüche das Richtige ist. Und das in einer Auswahl, die ihresgleichen sucht: ein Baukastensystem mit unendlich vielen Kombinationsmöglichkeiten. Immer auch mit den dazu passenden Hemden und Blusen, die wir im Katalog den entsprechenden Kollektionen zugeordnet haben. Abgerundet wird unser Angebot noch durch Strickware, Shirts und Accessoires.

Wer sich einmal für Bekleidung von GREIFF entschieden hat, weiß, warum wir zu Recht sagen: GREIFF passt. Denn bei uns passt einfach alles – die Qualität, die Funktionalität, das Design und auch der Service.

It's often the first impression that determines success or failure. That's why more and more companies no longer want to leave the appearance of their employees to chance and put their trust in CORPORATE WEAR by GREIFF instead.

This enables them to guarantee a harmonious overall appearance that is representative of the company's standards. It also provides peace of mind that the employees feel comfortable in GREIFF collections and identify even more closely with their company.

So that everyone can find the right GREIFF collection for them, our PREMIUM, MODERN, CASUAL and BASIC ranges offer an appealing and wide choice. Here, everyone can find the right combination of fashion and function to suit his or her needs – and in a truly unique variety thanks to a modular system that offers endless combinations. These items can then always be paired with the matching shirts or blouses, which are assigned to the relevant collections in the catalogue. Our range is rounded off with knitwear, polo-shirts and accessories.

Anyone who has chosen our collections knows why we say: GREIFF suits. Because everything fits – the quality, the functionality, the design and also the service.

GREIFF PASST.



6–47 **premium** BLAZER, WESTEN, HOSEN, RÖCKE, KLEIDER, SAKKOS, BLUSEN, HEMDEN
BLAZERS, WAISTCOATS, TROUSERS, SKIRTS, DRESSES, JACKETS, BLOUSES, SHIRTS

48–61 **modern** BLAZER, WESTEN, HOSEN, RÖCKE, SAKKOS, BLUSEN, HEMDEN
BLAZERS, WAISTCOATS, TROUSERS, SKIRTS, JACKETS, BLOUSES, SHIRTS

62–67 **casual** BLAZER, HOSEN, SAKKOS
BLAZERS, TROUSERS, JACKETS

68–93 **basic** BLAZER, WESTEN, HOSEN, RÖCKE, SAKKOS, BLUSEN, HEMDEN
BLAZERS, WAISTCOATS, TROUSERS, SKIRTS, JACKETS, BLOUSES, SHIRTS

94–105 **shirts | strick** POLO-SHIRTS, PULLOVER, JACKEN, PULLUNDER
POLO SHIRTS, PULLOVERS, CARDIGANS, TANK TOPS

106–113 **accessoires** TÜCHER, SCHALS, KRAWATTEN, GÜRTEL
SCARVES, LONG SCARVES, TIES, BELTS

114–121 **wichtig zu wissen | information**
STICKSERVICE, PFLEGE, QUALITÄTEN, PASSFORMEN, KÖRPERMASSTABELLE
EMBROIDERY SERVICE, CARE INSTRUCTIONS, QUALITIES, CUTS, SIZING GUIDE

premium

PREMIUM VON GREIFF.
SOVERÄNER AUFTRITT GARANTIERT.

PREMIUM BY GREIFF.
PREMIUM APPEARANCE, GUARANTEED.

Moderne Dienstleister wie Banken, Versicherungen und Touristikunternehmen entscheiden sich besonders gerne für PREMIUM von GREIFF. Diese Kollektion überzeugt durch eine modische und dabei zeitlose Linienführung, perfekte Verarbeitung und eine Bi-Stretch-Qualität, die besonders langlebig und gut zu pflegen ist. Dabei haben Sie die Wahl aus der größten CORPORATE WEAR-Lagerkollektion in Europa – ein Baukastensystem aus 24 Modellen und acht Farben. Und das alles in drei verschiedenen Passformen. Für ein ansprechendes Gesamtbild sorgen unsere Hemden und Blusen in hochwertiger Baumwollqualität.

Modern service providers such as banks, insurance companies and travel agents frequently choose PREMIUM by GREIFF. This collection features a fashionable, timeless cut, perfect craftsmanship and bi-stretch fabric, which is very hard-wearing and easy-care. This gives you access to the largest CORPORATE WEAR warehouse collection in Europe – a modular system comprising 24 models, eight colours and three different cuts. Our shirts and blouses in high-quality cotton round it all off for an appealing overall look.

NO.: 1116.666.125
ROYALBLAU | ROYAL BLUE

NO.: 1116.666.150
GRAU | GREY

NO.: 1325.666.125
ROYALBLAU | ROYAL BLUE

NO.: 1446.666.110
SCHWARZ | BLACK



STYLE
1446

DAMEN-BLAZER

- 2-KNOPF
- 2 LEISTENTASCHEN
- TEILUNGSNÄHTE
- 1 REISSVERSCHLUSS-INNENTASCHE
- RÜCKENSCHLITZ
- RÜCKENLÄNGE 60 CM | GR. 38

GRÖSSEN: 32–52, 72–88

LADIES BLAZER

- 2-BUTTON
- 2 WELT POCKETS
- DIVIDING SEAMS
- 1 INSIDE POCKET WITH ZIP
- BACK VENT
- BACK LENGTH 60 CM | SIZE 38

SIZES: 32–52, 72–88



STYLE
1413

DAMEN-BLAZER

- 2-KNOPF
- 2 PATTENTASCHEN
- 1 BRUSTLEISTENTASCHE
- 1 REISSVER-SCHLUSS-INNENTASCHE
- RÜCKENLÄNGE 68 CM | GR. 38

GRÖSSEN: 32–52, 72–88

LADIES BLAZER

- 2-BUTTON
- 2 FLAP POCKETS
- 1 BREAST WELT POCKET
- 1 INSIDE POCKET WITH ZIP
- BACK LENGTH 68 CM | SIZE 38

SIZES: 32–52, 72–88

A



NO.: 1446.666.110
SCHWARZ | BLACK

B



NO.: 1413.666.110
SCHWARZ | BLACK

A



NO.: 1446.666.111 ANTHRAZIT ANTHRACITE	NO.: 1446.666.112 ANTHRAZIT GESTREIFT ANTHRACITE PIN STRIPE	NO.: 1446.666.120 MARINE NAVY BLUE	NO.: 1446.666.122 MARINE GESTREIFT NAVY BLUE PIN STRIPE	NO.: 1446.666.125 ROYALBLAU ROYAL BLUE	NO.: 1446.666.130 BRAUN BROWN	NO.: 1446.666.150 GRAU GREY
---	--	---	--	---	---	---

B



NO.: 1413.666.111 ANTHRAZIT ANTHRACITE	NO.: 1413.666.112 ANTHRAZIT GESTREIFT ANTHRACITE PIN STRIPE	NO.: 1413.666.120 MARINE NAVY BLUE	NO.: 1413.666.122 MARINE GESTREIFT NAVY BLUE PIN STRIPE	NO.: 1413.666.125 ROYALBLAU ROYAL BLUE	NO.: 1413.666.130 BRAUN BROWN	NO.: 1413.666.150 GRAU GREY
---	--	---	--	---	---	---

GEWEBE | FABRIC: 60% SCHURWOLLE | VIRGIN WOOL, 36% POLYESTER, 4% ELASTHAN | ELASTANE, 200 G/M²

FUTTER | LINING: 100% POLYESTER

PFLEGE | CARE:





STYLE
1703

DAMEN-WESTE

- 4-KNOPF
- STOFFRÜCKEN
- 2 SEITENTASCHEN
- 1 BRUSTTASCHE
- 1 FUTTER-INNENTASCHE
- RÜCKENLÄNGE 54 CM | GR. 38

GRÖSSEN: 32-52

LADIES WAISTCOAT

- 4-BUTTON
- FABRIC BACK
- 2 SIDE POCKETS
- 1 BREAST POCKET
- 1 LINING INSIDE POCKET
- BACK LENGTH 54 CM | SIZE 38

SIZES: 32-52



STYLE
1352

DAMEN-HOSE

- TIEFE LEIBHÖHE
- BREITER DOPPELKNOPFBUND
- 2 FLÜGELTASCHEN
- VORDERHOSENFUTTER
- FUSSWEITE 42 CM | GR. 38
- SCHRITTLÄNGE 82 CM

GRÖSSEN: 32-52, 72-88

LADIES TROUSERS

- LOW RISE
- WIDE 2-BUTTON WAISTBAND
- 2 SLANT POCKETS
- TOPSIDE LINING
- ANKLE WIDTH 42 CM | SIZE 38
- INSIDE LEG 82 CM

SIZES: 32-52, 72-88



NO.: 1703.666.110
SCHWARZ | BLACK



NO.: 1352.666.110
SCHWARZ | BLACK



NO.: 1703.666.111
ANTHRAZIT | ANTHRACITE



NO.: 1703.666.112
ANTHRAZIT GESTREIFT | ANTHRACITE PIN STRIPE



NO.: 1703.666.120
MARINE | NAVY BLUE



NO.: 1703.666.122
MARINE GESTREIFT | NAVY BLUE PIN STRIPE



NO.: 1703.666.125
ROYALBLAU | ROYAL BLUE



NO.: 1703.666.130
BRAUN | BROWN



NO.: 1703.666.150
GRAU | GREY



NO.: 1352.666.111
ANTHRAZIT | ANTHRACITE



NO.: 1352.666.112
ANTHRAZIT GESTREIFT | ANTHRACITE PIN STRIPE



NO.: 1352.666.120
MARINE | NAVY BLUE



NO.: 1352.666.122
MARINE GESTREIFT | NAVY BLUE PIN STRIPE



NO.: 1352.666.125
ROYALBLAU | ROYAL BLUE



NO.: 1352.666.130
BRAUN | BROWN



NO.: 1352.666.150
GRAU | GREY

GEWEBE | FABRIC: 60% SCHURWOLLE | VIRGIN WOOL, 36% POLYESTER, 4% ELASTHAN | ELASTANE, 200 G/M²

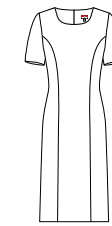
FUTTER | LINING: 100% POLYESTER

PFLEGE | CARE:



NO.: 1060.666.110
SCHWARZ | BLACK

NO.: 1542.666.110
SCHWARZ | BLACK



STYLE
1060

DAMEN-ETUIKLEID

- CARRÉ AUSSCHNITT
- SCHLITZ HINTEN
- VOLL GEFÜTTERT
- RÜCKENLÄNGE 94 CM

GRÖSSEN: 32-48

LADIES SHEAT DRESS

- RECTANGULAR NECKLINE
- VENT AT THE BACK
- FULL LINING
- BACK LENGTH 94 CM

SIZES: 32-48



STYLE
1542

DAMEN-STIFTROCK

- LÄNGE 54 CM | LANGGRÖSSEN 62 CM
- VERDECKTER SCHLITZ HINTEN
- VOLL GEFÜTTERT

GRÖSSEN: 32-52 (LÄNGE 54 CM),
72-88 (LÄNGE 62 CM)

LADIES PENCIL SKIRT

- LENGTH 54 CM | LONG SIZES 62 CM
- HIDDEN VENT AT THE BACK
- FULL LINING

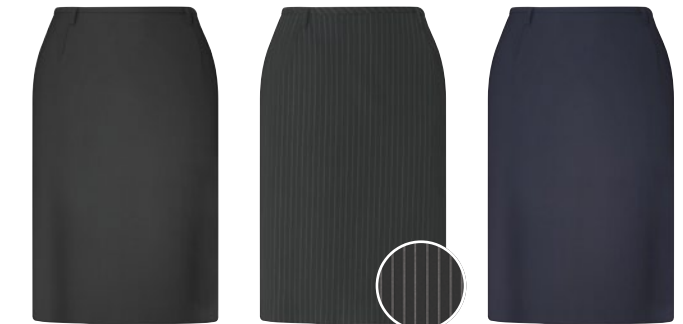
SIZES: 32-52 (LENGTH 54 CM),
72-88 (LENGTH 62 CM)



NO.: 1060.666.110
SCHWARZ | BLACK



NO.: 1542.666.110
SCHWARZ | BLACK



NO.: 1542.666.111
ANTHRAZIT | ANTHRACITE

NO.: 1542.666.112
ANTHRAZIT GESTREIFT |
ANTHRACITE PIN STRIPE

NO.: 1542.666.120
MARINE | NAVY BLUE



NO.: 1060.666.111
ANTHRAZIT | ANTHRACITE

NO.: 1060.666.120
MARINE | NAVY BLUE



NO.: 1542.666.122
MARINE GESTREIFT |
NAVY BLUE PIN STRIPE

NO.: 1542.666.125
ROYALBLAU |
ROYAL BLUE

NO.: 1542.666.130
BRAUN | BROWN



NO.: 1542.666.150
GRAU | GREY

GEWEBE | FABRIC: 60% SCHURWOLLE | VIRGIN WOOL, 36% POLYESTER, 4% ELASTHAN / ELASTANE, 200 G/M²

FUTTER | LINING: 100% POLYESTER

PFLEGE | CARE:



STYLE
1441**DAMEN-BLAZER**

- 2-KNOPF
- 2 PATTENTASCHEN
- 1 REISSVERSCHLUSS-INNENTASCHE
- RÜCKENLÄNGE 60 CM | GR. 38

GRÖSSEN: 36–52, 72–88**LADIES BLAZER**

- 2-BUTTON
- 2 FLAP POCKETS
- 1 INSIDE POCKET WITH ZIP
- BACK LENGTH 60 CM | SIZE 38

SIZES: 36–52, 72–88NO.: 1441.666.110
SCHWARZ | BLACKNO.: 1441.666.111
ANTHRAZIT | ANTHRACITENO.: 1441.666.120
MARINE | NAVY BLUESTYLE
378P**DAMEN-BLAZER**

- 3-KNOPF
- 2 PATTENTASCHEN
- 1 BRUSTLEISTENTASCHE
- 1 REISSVERSCHLUSS-INNENTASCHE
- RÜCKENLÄNGE 66 CM | GR. 38

GRÖSSEN: 36–52, 72–88, 18–24**LADIES BLAZER**

- 3 BUTTON
- 2 FLAP POCKETS
- 1 BREAST WELT POCKET
- 1 INSIDE POCKET WITH ZIP
- BACK LENGTH 66 CM | SIZE 38

SIZES: 36–52, 72–88, 18–24NO.: 378P.666.110
SCHWARZ | BLACKNO.: 378P.666.111
ANTHRAZIT | ANTHRACITENO.: 378P.666.120
MARINE | NAVY BLUENO.: 378P.666.111
ANTHRAZIT | ANTHRACITENO.: 1441.666.111
ANTHRAZIT | ANTHRACITE**GEWEBE | FABRIC:** 60% SCHURWOLLE | VIRGIN WOOL, 36% POLYESTER, 4% ELASTHAN | ELASTANE, 200 G/M²**FUTTER | LINING:** 100% POLYESTER**PFLEGE | CARE:** 30 °C X [no bleach] [no iron] [no dry clean] P



STYLE
1243

DAMEN-WESTE

- 3-KNOPF
- STOFFRÜCKEN
- 1 BRUSTLEISTENTASCHE
- 1 INNENTASCHE
- RÜCKENLÄNGE 55 CM | GR. 38

GRÖSSEN: 36–52

LADIES WAISTCOAT

- 3-BUTTON
- FABRIC BACK
- 1 BREAST WELT POCKET
- 1 INSIDE POCKET
- BACK LENGTH 55 CM | SIZE 38

SIZES: 36–52



NO.: 1243.666.110
SCHWARZ | BLACK



NO.: 1243.666.111
ANTHRAZIT | ANTHRACITE



NO.: 1243.666.120
MARINE | NAVY BLUE



STYLE
1244

DAMEN-WESTE

- 4-KNOPF
- STOFFRÜCKEN
- 2 LEISTENTASCHEN
- 1 BRUSTLEISTENTASCHE
- 1 INNENTASCHE
- RÜCKENLÄNGE 66 CM | GR. 38

GRÖSSEN: 36–52

LADIES WAISTCOAT

- 4-BUTTON
- FABRIC BACK
- 2 WELT POCKETS
- 1 BREAST WELT POCKET
- 1 INSIDE POCKET
- BACK LENGTH 66 CM | SIZE 38

SIZES: 36–52



NO.: 1244.666.110
SCHWARZ | BLACK



NO.: 1244.666.111
ANTHRAZIT | ANTHRACITE



NO.: 1244.666.120
MARINE | NAVY BLUE

GEWEBE | FABRIC: 60% SCHURWOLLE | VIRGIN WOOL, 36% POLYESTER, 4% ELASTHAN | ELASTANE, 200 G/M²

FUTTER | LINING: 100% POLYESTER

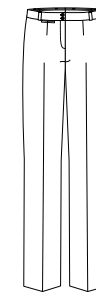
PFLEGE | CARE:





NO.: 1344.666.120
MARINE | NAVY BLUE

NO.: 1341.666.120
MARINE | NAVY BLUE



STYLE
1344

DAMEN-HOSE

- HOHE LEIBHÖHE
- GERADE GESCHNITTEN
- KARTENTASCHE
- DOPPELKNOPFBUND
- VORDERHOSENFUTTER
- FUSSWEITE 48 CM | GR. 38
- SCHRITTLÄNGE 82 CM

GRÖSSEN: 36–52, 72–88

LADIES TROUSERS

- HIGH RISE
- STRAIGHT CUT
- CARD POCKET
- 2-BUTTON WAISTBAND
- TOPSIDE LINING
- ANKLE WIDTH 48 CM | SIZE 38
- INSIDE LEG 82 CM

SIZES: 36–52, 72–88



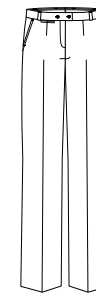
NO.: 1344.666.110
SCHWARZ | BLACK



NO.: 1344.666.111
ANTHRAZIT | ANTHRACITE



NO.: 1344.666.120
MARINE | NAVY BLUE



STYLE
1341

DAMEN-HOSE

- NORMALE LEIBHÖHE
- 2 SEITENTASCHEN
- KARTENTASCHE
- VORDERHOSENFUTTER
- FUSSWEITE 48 CM | GR. 38
- SCHRITTLÄNGE 82 CM

GRÖSSEN: 36–52, 72–88, 18–24

LADIES TROUSERS

- NORMAL RISE
- 2 SIDE POCKETS
- CARD POCKET
- TOPSIDE LINING
- ANKLE WIDTH 48 CM | SIZE 38
- INSIDE LEG 82 CM

SIZES: 36–52, 72–88, 18–24



NO.: 1341.666.110
SCHWARZ | BLACK



NO.: 1341.666.111
ANTHRAZIT | ANTHRACITE



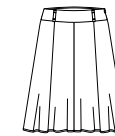
NO.: 1341.666.120
MARINE | NAVY BLUE

GEWEBE | FABRIC: 60% SCHURWOLLE | VIRGIN WOOL, 36% POLYESTER, 4% ELASTHAN | ELASTANE, 200 G/M²

FUTTER | LINING: 100% POLYESTER

PFLEGE | CARE:





STYLE
1552

DAMEN-BAHNENROCK

- LÄNGE 58 CM INKL. BUND
- BREITER BUND
- VOLL GEFÜTTERT

GRÖSSEN: 36–48

LADIES GORED SKIRT

- LENGTH 58 CM INCL. WAISTBAND
- WIDE WAISTBAND
- FULL LINING

SIZES: 36–48



NO.: 1552.666.110
SCHWARZ | BLACK



NO.: 1552.666.111
ANTHRAZIT | ANTHRACITE



NO.: 1552.666.120
MARINE | NAVY BLUE

GEWEBE | FABRIC: 60% SCHURWOLLE | VIRGIN WOOL, 36% POLYESTER, 4% ELASTHAN | ELASTANE, 200 G/M²

FUTTER | LINING: 100% POLYESTER

PFLEGE | CARE:



NO.: 1411.666.120
MARINE | NAVY BLUE



STYLE
1411

DAMEN-BLAZER

- 2-KNOPF
- 2 PATTENTASCHEN
- 1 REISSVERSCHLUSS-INNENTASCHE
- RÜCKENSCHLITZ
- RÜCKENLÄNGE 58 CM | GR. 38

GRÖSSEN: 32-42, 68-84

LADIES BLAZER

- 2-BUTTON
- 2 FLAP POCKETS
- 1 INSIDE POCKET WITH ZIP
- BACK VENT
- BACK LENGTH 58 CM | SIZE 38

SIZES: 32-42, 68-84

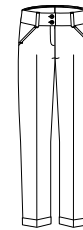


NO.: 1411.666.110
SCHWARZ | BLACK



NO.: 1411.666.111
ANTHRAZIT | ANTHRACITE

NO.: 1411.666.120
MARINE | NAVY BLUE



STYLE
1370

DAMEN-HOSE

- TIEFE LEIBHÖHE
- ZIGARETTENFORM
- KNÖCHELLANG
- MIT UMSCHLAG
- 2 SEITENTASCHEN
- 2 BLINDE GESÄSSTASCHEN
- BREITER DOPPELKNOPFBUND
- VORDERHOSENFUTTER
- FUSSWEITE 32 CM | GR. 38
- SCHRITTLÄNGE 72 CM

GRÖSSEN: 32-42, 68-84

LADIES TROUSERS

- LOW RISE
- CIGARETTE CUT
- ANKLE LENGTH
- WITH TURN UP
- 2 SIDE POCKETS
- 2 BLIND HIP POCKETS
- WIDE 2-BUTTON WAISTBAND
- TOPSIDE LINING
- ANKLE WIDTH 32 CM | SIZE 38
- INSIDE LEG 72 CM

SIZES: 32-42, 68-84



NO.: 1370.666.110
SCHWARZ | BLACK



NO.: 1370.666.111
ANTHRAZIT | ANTHRACITE



NO.: 1370.666.120
MARINE | NAVY BLUE

NO.: 1370.666.120
MARINE | NAVY BLUE

GEWEBE | FABRIC: 60% SCHURWOLLE | VIRGIN WOOL, 36% POLYESTER, 4% ELASTHAN | ELASTANE, 200 G/M²

FUTTER | LINING: 100% POLYESTER

PFLEGE | CARE: 30





NO.: 1116.666.125
ROYALBLAU | ROYAL BLUE

NO.: 1325.666.125
ROYALBLAU | ROYAL BLUE



STYLE
1116

HERREN-SAKKO

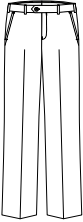
- 2-KNOPF
- 2 PATTENTASCHEN
- 1 BRUSTLEISTENTASCHE
- TRAVELLER-INNENAUSSTATTUNG
- RÜCKENSCHLITZ
- RÜCKENLÄNGE 76 CM | GR. 50

GRÖSSEN: 44–62, 90–110, 25–28

MEN'S JACKET

- 2-BUTTON
- 2 FLAP POCKETS
- 1 BREAST WELT POCKET
- TRAVELLER FEATURES INSIDE
- BACK VENT
- BACK LENGTH 76 CM | SIZE 50

SIZES: 44–62, 90–110, 25–28



STYLE
1325

HERREN-HOSE

- OHNE ABNÄHER
- DEHNBUND
- 2 SEITEN- / 2 GESÄSSTASCHEN
- VORDERHOSENFUTTER
- FUSSWEITE 44 CM | GR. 50
- SCHRITTLÄNGE 82 CM | GR. 50

GRÖSSEN: 44–62, 90–110, 25–28

MEN'S TROUSERS

- NO TUCK
- ELASTIC WAISTBAND
- 2 SIDE AND 2 HIP POCKETS
- TOPSIDE LINING
- ANKLE WIDTH 44 CM | SIZE 50
- INSIDE LEG 82 CM | SIZE 50

SIZES: 44–62, 90–110, 25–28



NO.: 1116.666.110
SCHWARZ | BLACK



NO.: 1325.666.110
SCHWARZ | BLACK



NO.: 1116.666.111
ANTHRAZIT | ANTHRACITE



NO.: 1116.666.112
ANTHRAZIT GESTREIFT | ANTHRACITE PIN STRIPE



NO.: 1116.666.120
MARINE | NAVY BLUE



NO.: 1116.666.122
MARINE GESTREIFT | NAVY BLUE PIN STRIPE



NO.: 1116.666.125
ROYALBLAU | ROYAL BLUE



NO.: 1116.666.130
BRAUN | BROWN



NO.: 1116.666.150
GRAU | GREY



NO.: 1325.666.111
ANTHRAZIT | ANTHRACITE



NO.: 1325.666.112
ANTHRAZIT GESTREIFT | ANTHRACITE PIN STRIPE



NO.: 1325.666.120
MARINE | NAVY BLUE



NO.: 1325.666.122
MARINE GESTREIFT | NAVY BLUE PIN STRIPE



NO.: 1325.666.125
ROYALBLAU | ROYAL BLUE



NO.: 1325.666.130
BRAUN | BROWN



NO.: 1325.666.150
GRAU | GREY

GEWEBE | FABRIC: 60% SCHURWOLLE | VIRGIN WOOL, 36% POLYESTER, 4% ELASTHAN | ELASTANE, 200 G/M²

FUTTER | LINING: 100% POLYESTER

PFLEGE | CARE:





STYLE
1611

HERREN-WESTE

- 4-KNOPF
- STOFFRÜCKEN
- 2 LEISTENTASCHEN
- 1 BRUSTLEISTENTASCHE
- 1 INNENTASCHE
- RÜCKENLÄNGE 58 CM | GR. 50

GRÖSSEN: 44–62, 90–110

MEN'S WAISTCOAT

- 4-BUTTON
- FABRIC BACK
- 2 WELT POCKETS
- 1 BREAST WELT POCKET
- 1 INSIDE POCKET
- BACK LENGTH 58 CM | SIZE 50

SIZES: 44–62, 90–110



NO.: 1611.666.110
SCHWARZ | BLACK



NO.: 1611.666.111
ANTHRAZIT |
ANTHRACITE



NO.: 1611.666.112
ANTHRAZIT GESTREIFT |
ANTHRACITE PIN STRIPE



NO.: 1611.666.120
MARINE | NAVY BLUE



NO.: 1611.666.122
MARINE GESTREIFT |
NAVY BLUE PIN STRIPE



NO.: 1611.666.125
ROYALBLAU | ROYAL BLUE



NO.: 1611.666.130
BRAUN | BROWN



NO.: 1611.666.150
GRAU | GREY

GEWEBE | FABRIC: 60% SCHURWOLLE | VIRGIN WOOL, 36% POLYESTER, 4% ELASTHAN | ELASTANE, 200 G/M²

FUTTER | LINING: 100% POLYESTER

PFLEGE | CARE:



NO.: 1611.666.110
SCHWARZ | BLACK



NO.: 1122.666.111
ANTHRAZIT | ANTHRACITE

NO.: 03870P.666.111
ANTHRAZIT | ANTHRACITE



STYLE
1122

HERREN-SAKKO

- 2-KNOPF
- 2 PATTENTASCHEN
- 1 BRUSTLEISTENTASCHE
- TRAVELLER INNENAUSSTATTUNG
- RÜCKENLÄNGE 76 CM | GR. 50

GRÖSSEN: 48–62, 94–110, 24–30

MEN'S JACKET

- 2-BUTTON
- 2 FLAP POCKETS
- 1 BREAST WELT POCKET
- TRAVELLER FEATURES INSIDE
- BACK LENGTH 76 CM | SIZE 50

SIZES: 48–62, 94–110, 24–30



NO.: 1122.666.110
SCHWARZ | BLACK



NO.: 1122.666.111
ANTHRAZIT | ANTHRACITE

NO.: 1122.666.120
MARINE | NAVY BLUE



STYLE
03870P

HERREN-SAKKO

- 3-KNOPF
- 2 PATTENTASCHEN
- 1 BRUSTLEISTENTASCHE
- TRAVELLER INNENAUSSTATTUNG
- RÜCKENLÄNGE 79 CM | GR. 50

GRÖSSEN: 48–62, 94–110, 24–30

MEN'S JACKET

- 3-BUTTON
- 2 FLAP POCKETS
- 1 BREAST WELT POCKET
- TRAVELLER FEATURES INSIDE
- BACK LENGTH 79 CM | SIZE 50

SIZES: 48–62, 94–110, 24–30



NO.: 03870P.666.110
SCHWARZ | BLACK



NO.: 03870P.666.111
ANTHRAZIT | ANTHRACITE

NO.: 03870P.666.120
MARINE | NAVY BLUE

GEWEBE | FABRIC: 60% SCHURWOLLE | VIRGIN WOOL, 36% POLYESTER, 4% ELASTHAN | ELASTANE, 200 G/M²

FUTTER | LINING: 100% POLYESTER

PFLEGE | CARE: 30 X





NO.: 1221.666.120
MARINE | NAVY BLUE

NO.: 57P.666.120
MARINE | NAVY BLUE



STYLE
1221

HERREN-WESTE

- 5-KNOPF
- STOFFRÜCKEN
- 2 PASPELTASCHEN
- 1 BRUSTTASCHE
- 1 INNENTASCHE
- RÜCKENLÄNGE 57 CM | GR. 50

GRÖSSEN: 48-62, 94-110, 24-30

MEN'S WAISTCOAT

- 5-BUTTON
- FABRIC BACK
- 2 PIPED POCKETS
- 1 BREAST POCKET
- 1 INSIDE POCKET
- BACK LENGTH 57 CM | SIZE 50

SIZES: 48-62, 94-110, 24-30



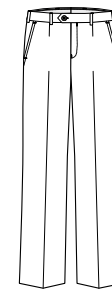
NO.: 1221.666.110
SCHWARZ | BLACK



NO.: 1221.666.111
ANTHRAZIT | ANTHRACITE



NO.: 1221.666.120
MARINE | NAVY BLUE



STYLE
57P

HERREN-HOSE

- DEHNBUND
- 2 SEITENTASCHEN
- 2 GESÄSSTASCHEN
- VORDERHOSENFUTTER
- FUSSWEITE 44 CM | GR. 50
- SCHRITTLÄNGE 82 CM | GR. 50

GRÖSSEN: 48-62, 94-110, 24-30

MEN'S TROUSERS

- ELASTIC WAISTBAND
- 2 SIDE POCKETS
- 2 HIP POCKETS
- TOPSIDE LINING
- ANKLE WIDTH 44 CM | SIZE 50
- INSIDE LEG 82 CM | SIZE 50

SIZES: 48-62, 94-110, 24-30



NO.: 57P.666.110
SCHWARZ | BLACK



NO.: 57P.666.111
ANTHRAZIT | ANTHRACITE



NO.: 57P.666.120
MARINE | NAVY BLUE

GEWEBE | FABRIC: 60% SCHURWOLLE | VIRGIN WOOL, 36% POLYESTER, 4% ELASTHAN | ELASTANE, 200 G/M²

FUTTER | LINING: 100% POLYESTER

PFLEGE | CARE: 30 X



NO.: 1108.666.110
SCHWARZ | BLACK



STYLE
1108

HERREN-SAKKO

- 2-KNOPF
- 2 PATTENTASCHEN
- 1 BRUSTLEISTENTASCHE
- TRAVELLER INNENAUSSTATTUNG
- RÜCKENSCHLITZ
- RÜCKENLÄNGE 74 CM | GR. 50

GRÖSSEN: 42–54, 90–106

MEN'S JACKET

- 2-BUTTON
- 2 FLAP POCKETS
- 1 BREAST WELT POCKET
- TRAVELLER FEATURES INSIDE
- BACK VENT
- BACK LENGTH 74 CM | SIZE 50

SIZES: 42–54, 90–106

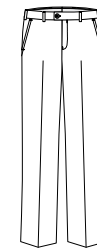


NO.: 1108.666.110
SCHWARZ | BLACK



NO.: 1108.666.111
ANTHRAZIT | ANTHRACITE

NO.: 1108.666.120
MARINE | NAVY BLUE



STYLE
1316

HERREN-HOSE

- NIEDRIGE LEIBHÖHE
- OHNE ABNÄHER
- DEHNBUND
- 2 SEITEN- | 2 GESÄSSTASCHEN
- VORDERHOSENFUTTER
- FUSSWEITE 42 CM | GR. 50
- SCHRITTLÄNGE 82 CM | GR. 50

GRÖSSEN: 42–54, 90–106

MEN'S TROUSERS

- LOW RISE
- NO TUCK
- ELASTIC WAISTBAND
- 2 SIDE AND 2 HIP POCKET
- TOPSIDE LINING
- ANKLE WIDTH 42 CM | SIZE 50
- INSIDE LEG 82 CM | SIZE 50

SIZES: 42–54, 90–106



NO.: 1316.666.110
SCHWARZ | BLACK



NO.: 1316.666.111
ANTHRAZIT | ANTHRACITE



NO.: 1316.666.120
MARINE | NAVY BLUE

NO.: 1316.666.110
SCHWARZ | BLACK

GEWEBE | FABRIC: 60% SCHURWOLLE | VIRGIN WOOL, 36% POLYESTER, 4% ELASTHAN | ELASTANE, 200 G/M²

FUTTER | LINING: 100% POLYESTER

PFLEGE | CARE:





NO.: 6670.1220.033
BEIGE | BEIGE



NO.: 6520.1220.090
WEISS | WHITE



STYLE
6670

DAMEN-BLUSE

- KENT-KRAGEN
- BREITE DOPPELKNOPF-MANSCHETTE
- MIT LOGO STICKEREI, TON IN TON

GRÖSSEN: 32–52

LADIES BLOUSE

- KENT COLLAR
- WIDE 2-BUTTON CUFF
- WITH LOGO EMBROIDERY, TONE IN TONE

SIZES: 32–52



NO.: 6670.1220.090
WEISS | WHITE



NO.: 6670.1220.010
SCHWARZ | BLACK

NO.: 6670.1220.016
SILBERGRAU | SILVER-GREY

NO.: 6670.1220.023
ROYALBLAU | ROYAL BLUE



NO.: 6670.1220.029
BLEU | BLEU

NO.: 6670.1220.033
BEIGE | BEIGE

NO.: 6670.1220.059
ROSÉ | ROSÉ



STYLE
6671

DAMEN-BLUSE

- KURZARM
- KENT-KRAGEN

GRÖSSEN: 32–52

LADIES BLOUSE

- SHORT-SLEEVED
- KENT COLLAR

SIZES: 32–52



NO.: 6671.1220.090
WEISS | WHITE

NO.: 6671.1220.029
BLEU | BLEU



STYLE
6520

DAMEN-BLUSE

- ¾ ARM
- WEITENVERSTELLBARE MANSCHETTE MIT LOGO, TON IN TON
- KENT-KRAGEN MIT OFFENEM AUSSCHNITT

GRÖSSEN: 32–52

LADIES BLOUSE

- ¾ SLEEVED
- ADJUSTABLE CUFF WITH LOGO, TONE IN TONE
- KENT COLLAR WITH OPEN NECK

SIZES: 32–52



NO.: 6520.1220.090
WEISS | WHITE

GEWEBE | FABRIC: 100% BAUMWOLLE | COTTON, 125 G/M²

PFLEGE | CARE:





STYLE
6670

DAMEN-BLUSE

- KENT-KRAGEN
- BREITE DOPPELKNOPFMANSCHETTE MIT LOGO STICKEREI, TON IN TON

GRÖSSEN: 32–52

LADIES BLOUSE

- KENT COLLAR
- WIDE 2-BUTTON CUFF WITH LOGO EMBROIDERY, TONE IN TONE

SIZES: 32–52

NO.: 6670.1225.020
VICHY KARO DUNKELBLAU |
VICHY CHECK DARK BLUE



NO.: 6670.1215.011
FIL Á FIL ANTHRACIT | FIL Á FIL ANTHRACITE



NO.: 6670.1215.029
FIL Á FIL BLEU | FIL Á FIL BLEU



NO.: 6670.1225.020
VICHY KARO DUNKELBLAU | VICHY CHECK DARK BLUE



NO.: 6670.1225.022
KLEINKARIERT MITTELBLAU | FINELY CHECKED MID BLUE



NO.: 6670.1225.023
FENSTERKARO BLAU | BLUE CHECKED



NO.: 6670.1225.029
VICHY KARO BLEU | VICHY CHECK BLEU

GEWEBE | FABRIC: 100% BAUMWOLLE | COTTON, 110 G/M²

PFLEGE | CARE:

bügelfrei
non-iron



NO.: 6690.1220.020
MARINE | NAVY BLUE



STYLE
6690

DAMEN-BLUSE

- NEW KENT-KRAGEN
- 1 BRUSTTASCHE MIT LOGO STICKEREI, TON IN TON
- WEITENVERSTELLBARE MANSCHETTE

GRÖSSEN: 34–52, WEISS: 34–54

LADIES BLOUSE

- NEW KENT COLLAR
- 1 BREAST POCKET WITH LOGO EMBROIDERY, TONE IN TONE
- ADJUSTABLE CUFF

SIZES: 34–52, WHITE: 34–54



STYLE
6691

DAMEN-BLUSE

- HALBARM
- NEW KENT-KRAGEN
- 1 BRUSTTASCHE MIT LOGO STICKEREI, TON IN TON

GRÖSSEN: 34–52, WEISS: 34–54

LADIES BLOUSE

- SHORT-SLEEVED
- NEW KENT COLLAR
- 1 BREAST POCKET WITH LOGO EMBROIDERY, TONE IN TONE

SIZES: 34–52, WHITE: 34–54



NO.: 6690.1220.090
WEISS | WHITE



NO.: 6691.1220.090
WEISS | WHITE



NO.: 6690.1220.010
SCHWARZ | BLACK



NO.: 6690.1220.016
SILBERGRAU | SILVER-GREY



NO.: 6690.1220.020
MARINE | NAVY BLUE



NO.: 6690.1220.029
BLEU | BLEU



NO.: 6691.1220.010
SCHWARZ | BLACK



NO.: 6691.1220.016
SILBERGRAU | SILVER-GREY



NO.: 6691.1220.020
MARINE | NAVY BLUE



NO.: 6691.1220.029
BLEU | BLEU

GEWEBE | FABRIC: 100% BAUMWOLLE | COTTON, 125 G/M²

PFLEGE | CARE:





NO.: 6610.1220.023
ROYALBLAU | ROYAL BLUE



STYLE
6610

- HERREN-HEMD**
- NEW KENT-KRAGEN MIT KRAGENSTÄBCHEN
 - 1 BRUSTTASCHE MIT LOGO STICKEREI, TON IN TON
 - WEITENVERSTELLBARE MANSCHETTE
 - KNOFF AM ARMSCHLITZ
 - 2 SEITLICHE RÜCKENFALTEN

GRÖSSEN: 37/38–45/46,
WEISS: 35/36–49/50

- MEN'S SHIRT**
- NEW KENT COLLAR WITH STIFFENER
 - 1 BREAST POCKET WITH LOGO EMBROIDERY, TONE IN TONE
 - ADJUSTABLE CUFF
 - SLEEVE WITH A BUTTON ON VENT
 - 2 SIDE PLEATS AT THE BACK

SIZES: 37/38–45/46,
WHITE: 35/36–49/50



STYLE
6611

- HERREN-HEMD**
- HALBARM
 - NEW KENT-KRAGEN MIT KRAGENSTÄBCHEN
 - 1 BRUSTTASCHE MIT LOGO STICKEREI, TON IN TON
 - 2 SEITLICHE RÜCKENFALTEN

GRÖSSEN: 37/38–45/46,
WEISS: 35/36–49/50

- MEN'S SHIRT**
- SHORT-SLEEVED
 - NEW KENT COLLAR WITH STIFFENER
 - 1 BREAST POCKET WITH LOGO EMBROIDERY, TONE IN TONE
 - 2 SIDE PLEATS AT THE BACK

SIZES: 37/38–45/46,
WHITE: 35/36–49/50



NO.: 6610.1220.090
WEISS | WHITE



NO.: 6611.1220.090
WEISS | WHITE

NO.: 6611.1220.029
BLEU | BLEU



NO.: 6610.1220.010
SCHWARZ | BLACK



NO.: 6610.1220.016
SILBERGRAU | SILVER-GREY



NO.: 6610.1220.023
ROYALBLAU | ROYAL BLUE



NO.: 6617.1220.090
WEISS | WHITE
EXTRA LANGER ARM
EXTRA LONG SLEEVE
GRÖSSEN: 37/38–45/46
SIZES: 37/38–45/46



NO.: 6610.1220.029
BLEU | BLEU



NO.: 6610.1220.033
BEIGE | BEIGE



NO.: 6610.1220.059
ROSÉ | ROSÉ

GEWEBE | FABRIC: 100% BAUMWOLLE | COTTON, 125 G/M²
PFLEGE | CARE:





STYLE
6610

HERREN-HEMD

- NEW KENT-KRAGEN MIT KRA-
GENSTÄBCHEN
- 1 BRUSTTASCHE MIT LOGO
STICKEREI, TON IN TON
- WEITENVERSTELLBARE
MANSCHETTE
- KNOPF AM ARMSCHLITZ
- 2 SEITLICHE RÜCKENFALTEN

GRÖSSEN: 37/38–45/46

MEN'S SHIRT

- NEW KENT COLLAR WITH
STIFFENER
- 1 BREAST POCKET WITH LOGO
EMBROIDERY, TONE IN TONE
- ADJUSTABLE CUFF
- SLEEVE WITH A BUTTON ON
VENT
- 2 SIDE PLEATS AT THE BACK

SIZES: 37/38–45/46

NO.: 6610.1215.011
FIL Á FIL ANTHRAZIT | FIL Á FIL ANTHRACITE



NO.: 6610.1215.011
FIL Á FIL ANTHRAZIT | FIL Á FIL ANTHRACITE



NO.: 6610.1215.029
FIL Á FIL BLEU | FIL Á FIL BLEU



NO.: 6610.1225.020
VICHY KARO DUNKELBLAU |
VICHY CHECK DARK BLUE



NO.: 6610.1225.022
KLEINKARIERT MITTELBLAU | FINELY CHECKED MID BLUE



NO.: 6610.1225.023
FENSTERKARO BLAU | BLUE CHECKED



NO.: 6610.1225.029
VICHY KARO BLEU | VICHY CHECK BLEU

GEWEBE | FABRIC: 100% BAUMWOLLE | COTTON, 110 G/M²

PFLEGE | CARE:





NO.: 6605.1220.016
SILBERGRAU | SILVER-GREY



STYLE
6605

HERREN-HEMD

- NEW KENT-KRAGEN MIT KRAGENSTÄBCHEN
- 1 BRUSTTASCHE MIT LOGO STICKEREI, TON IN TON
- WEITENVERSTELLBARE MANSCHETTE
- KNOPF AM ARMSCHLITZ
- 2 SEITLICHE RÜCKENFALTEN

GRÖSSEN: 37/38–47/48,
WEISS: 37/38–49/50

MEN'S SHIRT

- NEW KENT COLLAR WITH STIFFENER
- 1 BREAST POCKET WITH LOGO EMBROIDERY, TONE IN TONE
- ADJUSTABLE CUFF
- SLEEVE WITH A BUTTON ON VENT
- 2 SIDE PLEATS AT THE BACK

SIZES: 37/38–47/48,
WHITE: 37/38–49/50



STYLE
6606

HERREN-HEMD

- HALBARM
- NEW KENT-KRAGEN MIT KRAGENSTÄBCHEN
- 1 BRUSTTASCHE MIT LOGO STICKEREI, TON IN TON
- 2 SEITLICHE RÜCKENFALTEN

GRÖSSEN: 37/38–47/48

MEN'S SHIRT

- SHORT-SLEEVED
- NEW KENT COLLAR WITH STIFFENER
- 1 BREAST POCKET WITH LOGO EMBROIDERY, TONE IN TONE
- 2 SIDE PLEATS AT THE BACK

SIZES: 37/38–47/48



NO.: 6605.1220.090
WEISS | WHITE



NO.: 6606.1220.090
WEISS | WHITE



NO.: 6605.1220.010
SCHWARZ | BLACK



NO.: 6605.1220.016
SILBERGRAU | SILVER-GREY



NO.: 6605.1220.020
MARINE | NAVY BLUE



NO.: 6605.1220.029
BLEU | BLEU



NO.: 6607.1220.090
WEISS | WHITE
EXTRA LANGER ARM |
EXTRA LONG SLEEVE
GRÖSSEN: 37/38–47/48
SIZES: 37/38–47/48



NO.: 6606.1220.010
SCHWARZ | BLACK



NO.: 6606.1220.016
SILBERGRAU | SILVER-GREY



NO.: 6606.1220.020
MARINE | NAVY BLUE



NO.: 6606.1220.029
BLEU | BLEU

GEWEBE | FABRIC: 100% BAUMWOLLE | COTTON, 125 G/M²

PFLEGE | CARE:





NO.: 6638.1290.090
WEISS | WHITE

NO.: 6512.1290.029
BLEU | BLEU



STYLE
6512

DAMEN-BLUSE

- KENT-KRAGEN
- BREITE MANSCHETTE MIT LOGO STICKEREI, TON IN TON
- SCHMALE KNOPFLEISTE

GRÖSSEN: 32–44

LADIES BLOUSE

- KENT COLLAR
- WIDE CUFF WITH LOGO EMBROIDERY, TONE IN TONE
- NARROW BUTTON-FACING

SIZES: 32–44



NO.: 6512.1290.090
WEISS | WHITE



NO.: 6512.1290.029
BLEU | BLEU



STYLE
6638

HERREN-HEMD

- NEW KENT-KRAGEN
- WEITENVERSTELLBARE MANSCHETTE MIT LOGO STICKEREI, TON IN TON
- KNOPF AM ARMSCHLITZ

GRÖSSEN: 35/36–43/44

MEN'S SHIRT

- NEW KENT COLLAR
- ADJUSTABLE CUFF WITH LOGO EMBROIDERY, TONE IN TONE
- SLEEVE WITH A BUTTON ON VENT

SIZES: 35/36–43/44



NO.: 6638.1290.090
WEISS | WHITE



NO.: 6638.1290.029
BLEU | BLEU

GEWEBE | FABRIC: 100% BAUMWOLLE | COTTON, 135 G/M²

PFLEGE | CARE:



modern

MODERN VON GREIFF.
MODISCH UND FUNKTIONELL.

MODERN BY GREIFF.
MODERN AND FUNCTIONAL.

Wie gut auch topaktuelle Schnitte mit einem eleganten Auftritt harmonieren, beweist MODERN von GREIFF. Die trendigen Modelle überzeugen mit einem funktionellen COOLMAX-Oberstoff. Diese Funktionsfaser sorgt für Temperatenausgleich, ist feuchtigkeitsregulierend, atmungsaktiv und voll waschbar. Aus einem Gewebe mit den gleichen funktionellen Eigenschaften sind auch die passenden Slimfit Hemden und Blusen von GREIFF.

MODERN by GREIFF shows how well the very latest cuts can harmonise with an elegant appearance. The trendy designs also feature a functional COOLMAX shell. This performance fabric ensures an even temperature, has a moisture management, is breathable and is fully washable. The slim-fit shirts and blouses in the GREIFF range are made from a fabric with the same functional characteristics.

NO.: 1422.2515.020
PINPOINT MARINE |
PINPOINT NAVY BLUE

NO.: 1106.2515.020
PINPOINT MARINE |
PINPOINT NAVY BLUE

NO.: 1345.2515.020
PINPOINT MARINE |
PINPOINT NAVY BLUE

NO.: 1323.2515.020
PINPOINT MARINE |
PINPOINT NAVY BLUE

NO.: 1444.2510.011
ANTHRAZIT | ANTHRACITE

NO.: 1545.2510.011
ANTHRAZIT | ANTHRACITE



STYLE
1444

DAMEN-BLAZER

- 2-KNOPF
- SPITZFACON
- HALBGEFÜTTERT
- 2 LEISTENTASCHEN
- 1 REISSVER-SCHLUSS-INNENTASCHE
- RÜCKENSCHLITZ
- RÜCKENLÄNGE 60 CM | GR. 38

GRÖSSEN: 32-48, 72-88

LADIES BLAZER

- 2-BUTTON
- TAPERED TOE REVERS AND COLLAR
- HALF-LINING
- 2 WELT POCKETS
- 1 INSIDE POCKET WITH ZIP
- BACK VENT
- BACK LENGTH 60 CM | SIZE 38

SIZES: 32-48, 72-88



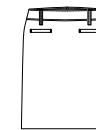
NO.: 1444.2510.010
SCHWARZ | BLACK



NO.: 1444.2510.011
ANTHRAZIT | ANTHRACITE



NO.: 1444.2510.020
MARINE | NAVY BLUE



STYLE
1545

DAMEN-STIFTROCK

- LÄNGE 52 CM INKL. BUND
- 2 LEISTENTASCHEN VORNE
- 2 BLINDE GESÄSSTASCHEN
- VERDECKTER SCHLITZ HINTEN
- BREITER BUND

GRÖSSEN: 32-48

LADIES PENCIL SKIRT

- LENGTH 52 CM INCL. WAISTBAND
- 2 WELT POCKETS FRONT
- 2 BLIND HIP POCKETS
- HIDDEN VENT AT THE BACK
- WIDE WAISTBAND

SIZES: 32-48



NO.: 1545.2510.010
SCHWARZ | BLACK



NO.: 1545.2510.011
ANTHRAZIT | ANTHRACITE



NO.: 1545.2510.020
MARINE | NAVY BLUE

GEWEBE | FABRIC: 54% POLYESTER, 44% SCHURWOLLE | VIRGIN WOOL, 2% ELASTHAN | ELASTANE, 190 G/M²

FUTTER | LINING: 100% POLYESTER

PFLEGE | CARE: 30

COOLMAX®
EVERYDAY

STRETCH

NO.: 1422.2510.010
SCHWARZ | BLACK

NO.: 1371.2510.010
SCHWARZ | BLACK



STYLE
1422

DAMEN-BLAZER

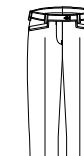
- 1-KNOPF
- HALBGEFÜTTERT
- SPITZFACON
- 2 PATTENTASCHEN
- 1 REISSVER-SCHLUSS-INNENTASCHE
- 2 SEITENSCHLITZE
- RÜCKENLÄNGE 56 CM | GR. 38

GRÖSSEN: 32-42, 72-84

LADIES BLAZER

- 1-BUTTON
- HALF-LINING
- TAPERED TOE REVERS AND COLLAR
- 2 FLAP POCKETS
- 1 INSIDE POCKET WITH ZIP
- 2 SIDE VENTS
- BACK LENGTH 56 CM | SIZE 38

SIZES: 32-42, 72-84



STYLE
1371

DAMEN-HOSE

- TIEFE LEIBHÖHE
- ZIGARETTENFORM
- KNÖCHELLANG
- 2 FLÜGELTASCHEN
- 2 BLINDE GESÄSSTASCHEN
- VORDERHOSENFUTTER
- FUSSWEITE 32 CM | GR. 38
- SCHRITTLÄNGE 72 CM

GRÖSSEN: 32-42, 72-84

LADIES TROUSERS

- LOW RISE
- CIGARETTE CUT
- ANKLE LENGTH
- 2 SLANT POCKETS
- 2 BLIND HIP POCKETS
- TOPSIDE LINING
- ANKLE WIDTH 32 CM | SIZE 38
- INSIDE LEG 72 CM

SIZES: 32-42, 72-84



NO.: 1422.2510.010
SCHWARZ | BLACK



NO.: 1371.2510.010
SCHWARZ | BLACK



NO.: 1422.2515.020
PINPOINT MARINE | PINPOINT NAVY BLUE

GEWEBE | FABRIC: 54% POLYESTER, 44% SCHURWOLLE | VIRGIN WOOL, 2% ELASTHAN | ELASTANE, 190 G/M²

FUTTER | LINING: 100% POLYESTER

PFLEGE | CARE: 

COOLMAX®
EVERYDAY

STRETCH



NO.: 1246.2510.020
MARINE | NAVY BLUE

NO.: 1345.2510.020
MARINE | NAVY BLUE



STYLE
1246

DAMEN-WESTE

- 4-KNOPF
- STOFFRÜCKEN
- 3 LEISTENTASCHEN
- RÜCKENLÄNGE 50 CM | GR. 38

GRÖSSEN: 32-48, 72-88

LADIES WAISTCOAT

- 4-BUTTON
- FABRIC BACK
- 3 WELT POCKETS
- BACK LENGTH 50 CM | SIZE 38

SIZES: 32-48, 72-88



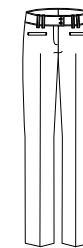
NO.: 1246.2510.010
SCHWARZ | BLACK



NO.: 1246.2510.011
ANTHRAZIT | ANTHRACITE



NO.: 1246.2510.020
MARINE | NAVY BLUE



STYLE
1345

DAMEN-HOSE

- TIEFE LEIBHÖHE
- GERADE GESCHNITTEN
- 2 LEISTENTASCHEN VORNE
- BREITER DOPPELKNOPFBUND
- VORDERHOSENFUTTER
- FUSSWEITE 46 CM | GR. 38
- SCHRITTLÄNGE 82 CM

GRÖSSEN: 32-48, 72-88

LADIES TROUSERS

- LOW RISE
- STRAIGHT CUT
- 2 WELT POCKETS
- WIDE 2-BUTTON WAISTBAND
- TOPSIDE LINING
- ANKLE WIDTH 46 CM | SIZE 38
- INSIDE LEG 82 CM

SIZES: 32-48, 72-88



NO.: 1345.2510.010
SCHWARZ | BLACK



NO.: 1345.2510.011
ANTHRAZIT | ANTHRACITE



NO.: 1345.2510.020
MARINE | NAVY BLUE



NO.: 1345.2515.020
PINPOINT MARINE |
PINPOINT NAVY BLUE

GEWEBE | FABRIC: 54% POLYESTER , 44% SCHURWOLLE | VIRGIN WOOL, 2% ELASTHAN / ELASTANE, 190 G/M²

FUTTER | LINING: 100% POLYESTER

PFLEGE | CARE: 30 °C



NO.: 1106.2515.020
PINPOINT MARINE |
PINPOINT NAVY BLUE

NO.: 1323.2515.020
PINPOINT MARINE |
PINPOINT NAVY BLUE



STYLE
1106

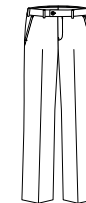
HERREN-SAKKO

- 1-KNOPF
- SPITZFACON
- HALBGEFÜTTERT
- 2 PATTENTASCHEN
- 1 BILLETASCH
- 1 BRUSTLEISTENTASCHE
- 3 INNENTASCHEN
- 2 SEITENSCHLITZE
- RÜCKENLÄNGE 74 CM | GR. 50

GRÖSSEN: 44–54, 90–106



NO.: 1106.2510.010
SCHWARZ | BLACK



STYLE
1323

HERREN-HOSE

- 2 SEITENTASCHEN
- 2 GESÄSSTASCHEN
- DEHNBUND
- VORDERHOSENFUTTER
- FUSSWEITE 42 CM | GR. 50
- SCHRITTLÄNGE 82 CM | GR. 50

GRÖSSEN: 44–58, 90–106

MEN'S JACKET

- 1-BUTTON
- TAPERED TOE REVERS AND COLLAR
- HALF-LINING
- 2 FLAP POCKETS
- BILLET POCKET WITH FLAP
- 1 BREAST WELT POCKET
- 3 INSIDE POCKETS
- 2 SIDE VENTS
- BACK LENGTH 74 CM | SIZE 50

SIZES: 44–54, 90–106



NO.: 1106.2515.020
PINPOINT MARINE | PINPOINT NAVY BLUE

MEN'S TROUSERS

- 2 SIDE POCKETS
- 2 HIP POCKETS
- ELASTIC WAISTBAND
- TOPSIDE LINING
- ANKLE WIDTH 42 CM | SIZE 50
- INSIDE LEG 82 CM | SIZE 50

SIZES: 44–58, 90–106



NO.: 1323.2510.010
SCHWARZ | BLACK



NO.: 1323.2510.011
ANTHRAZIT | ANTHRACITE



NO.: 1323.2510.020
MARINE | NAVY BLUE



NO.: 1323.2515.020
PINPOINT MARINE |
PINPOINT NAVY BLUE

GEWEBE | FABRIC: 54% POLYESTER, 44% SCHURWOLLE | VIRGIN WOOL, 2% ELASTHAN | ELASTANE, 190 G/M²

FUTTER | LINING: 100% POLYESTER

PFLEGE | CARE: 30





NO.: 1224.2510.011
ANTHRAZIT | ANTHRACITE



NO.: 1123.2510.011
ANTHRAZIT | ANTHRACITE



STYLE
1123

HERREN-SAKKO

- 2-KNOPF
- SPITZFACON
- HALBGEFÜTTERT
- 2 PATTENTASCHEN
- 1 BRUSTLEISTENTASCHE
- 3 INNENTASCHEN
- RÜCKENSCHLITZ
- RÜCKENLÄNGE 76 CM | GR. 50

GRÖSSEN: 44–58, 90–106



NO.: 1123.2510.010
SCHWARZ | BLACK

MEN'S JACKET

- 2-BUTTON
- TAPERED TOE REVERS AND COLLAR
- HALF-LINING
- 2 FLAP POCKETS
- 1 BREAST WELT POCKET
- 3 INSIDE POCKETS
- BACK VENT
- BACK LENGTH 76 CM | SIZE 50

SIZES: 44–58, 90–106



NO.: 1123.2510.011
ANTHRAZIT | ANTHRACITE

NO.: 1123.2510.020
MARINE | NAVY BLUE



STYLE
1224

HERREN-WESTE

- 5-KNOPF
- STOFFRÜCKEN
- 3 LEISTENTASCHEN
- 1 FUTTER-INNENTASCHE
- RÜCKENLÄNGE 57 CM | GR. 50

GRÖSSEN: 44–58, 90–106



NO.: 1224.2510.010
SCHWARZ | BLACK

MEN'S WAISTCOAT

- 5-BUTTON
- FABRIC BACK
- 3 WELT POCKETS
- 1 LINING INSIDE POCKET
- BACK LENGTH 57 CM | SIZE 50

SIZES: 44–58, 90–106



NO.: 1224.2510.011
ANTHRAZIT | ANTHRACITE

NO.: 1224.2510.020
MARINE | NAVY BLUE

GEWEBE | FABRIC: 54% POLYESTER, 44% SCHURWOLLE | VIRGIN WOOL, 2% ELASTHAN | ELASTANE, 190 G/M²

FUTTER | LINING: 100% POLYESTER

PFLEGE | CARE: 





NO.: 6663.1710.090
WEISS/BESATZ S/W |
WHITE/BORDER B/W

NO.: 6518.1710.090
WEISS/BESATZ S/W |
WHITE/BORDER B/W

**DAMEN-BLUSE**

- KENT-KRAGEN
- SPORTMANSCHETTE MIT LOGO
STICKEREI, TON IN TON

STYLE
6519

GRÖSSEN: 32–48



NO.: 6519.1710.090
WEISS | WHITE



NO.: 6519.1710.010
SCHWARZ | BLACK

**HERREN-HEMD**

- KENT-KRAGEN
- SPORTMANSCHETTE MIT LOGO
STICKEREI, TON IN TON

STYLE
6689

GRÖSSEN: 37/38–43/44



NO.: 6689.1710.090
WEISS | WHITE



NO.: 6689.1710.010
SCHWARZ | BLACK

**DAMEN-BLUSE**

- KENT-KRAGEN
- SPORTMANSCHETTE MIT LOGO
STICKEREI, TON IN TON
- KONTRASTVERARBEITUNG

STYLE
6518

GRÖSSEN: 32–48



NO.: 6518.1710.090
WEISS/BESATZ S/W | WHITE/BORDER B/W

**HERREN-HEMD**

- KENT-KRAGEN
- SPORTMANSCHETTE MIT LOGO
STICKEREI, TON IN TON
- KONTRASTVERARBEITUNG

STYLE
6663

GRÖSSEN: 37/38–43/44



NO.: 6663.1710.090
WEISS/BESATZ S/W | WHITE/BORDER B/W



GEWEBE | FABRIC: 70% BAUMWOLLE | COTTON, 30% POLYESTER, 100 G/M²

PFLEGE | CARE:

COOLMAX®
EVERYDAY

STRETCH

casual

CASUAL VON GREIFF.
MIT LÄSSIGKEIT ZUM ERFOLG.

CASUAL BY GREIFF.
THE EASY-GOING ROUTE TO SUCCESS.

Unsere CASUAL-Kollektion ist die perfekte Verbindung aus Lässigkeit und Business. Sportive Sakkos und Blazer mit besonderer Kontrastinnenausstattung werden für Damen mit Chinos und für Herren mit 5-Pocket Hosen kombiniert. Alle Modelle sind aus elastischem Baumwollgabardine und voll waschbar.

Our CASUAL collection is the perfect combination of casualwear and business. Sporty jackets and blazers with special contrasting linings are combined with chinos for the ladies and five-pocket trousers for the men. All models are made from stretchy cotton gabardine and are fully washable.

NO.: 1403.7200.020
MARINE | NAVY BLUE

NO.: 3321.7200.014
GRAU | GREY

NO.: 1107.7200.020
MARINE | NAVY BLUE

NO.: 1315.7200.014
GRAU | GREY



NO.: 1403.7200.010
SCHWARZ | BLACK

NO.: 3321.7200.010
SCHWARZ | BLACK



STYLE
1403

DAMEN-BLAZER

- 2-KNOPF
- KONTRAST-NÄHTE/-FUTTER/-KNÖPFE
- ARMPATCH TON IN TON
- 2 PATTENTASCHEN
- 1 INNENTASCHE
- 2 SEITENSCHLITZE
- RÜCKENLÄNGE 60 CM | GR. 38

GRÖSSEN: 34–52, 72–88



NO.: 1403.7200.010
SCHWARZ | BLACK

LADIES BLAZER

- 2-BUTTON
- CONTRAST-SEAMS/-LINING/-BUTTONS
- SLEEVE PATCHES, TONE IN TONE
- 2 FLAP POCKETS
- 1 INSIDE POCKET
- 2 SIDE VENTS
- BACK LENGTH 60 CM | SIZE 38

SIZES: 34–52, 72–88



NO.: 1403.7200.020
MARINE | NAVY BLUE



STYLE
3321

DAMEN-CHINO

- TIEFE LEIBHÖHE
- 2 SEITENTASCHEN
- 2 BLINDE GESÄSSTASCHEN
- BREITER BUND
- BREITER SAUM ZUM UMSCHLAGEN
- FUSSWEITE 37 CM | GR. 38
- SCHRITTLÄNGE 80 CM

GRÖSSEN: 34–52

LADIES CHINO

- LOW RISE
- 2 SIDE POCKETS
- 2 BLIND HIP POCKETS
- WIDE WAISTBAND
- WIDE SEAM TO TURN UP
- ANKLE WIDTH 37 CM | SIZE 38
- INSIDE LEG 80 CM

SIZES: 34–52



NO.: 3321.7200.010
SCHWARZ | BLACK



NO.: 3321.7200.014
GRAU | GREY



NO.: 3321.7200.020
MARINE | NAVY BLUE



NO.: 3321.7200.039
BEIGE | BEIGE

GEWEBE | FABRIC: 97% BAUMWOLLE | COTTON, 3% ELASTHAN | ELASTANE, 235 G/M²

FUTTER | LINING: 100% POLYESTER

PFLEGE | CARE: 30 °C X [no iron] [no dry clean] P

STRETCH



NO.: 1107.7200.020
MARINE | NAVY BLUE

NO.: 1315.7200.039
BEIGE | BEIGE



STYLE
1107

HERREN-SAKKO

- 2-KNOPF
- KONTRAST-NÄHTE/-FUTTER/-KNÖPFE
- ARMPATCH TON IN TON
- 2 PATTENTASCHEN
- 1 BRUSTLEISTENTASCHE
- 4 INNENTASCHEN
- 2 SEITENSCHLITZE
- RÜCKENLÄNGE 74 CM | GR. 50

GRÖSSEN: 44–62, 90–110



NO.: 1107.7200.010
SCHWARZ | BLACK

MEN'S JACKET

- 2-BUTTON
- CONTRAST-SEAMS/-LINING/-BUTTONS
- SLEEVE PATCHES TONE IN TONE
- 2 FLAP POCKETS
- 1 BREAST WELT POCKET
- 4 INSIDE POCKETS
- 2 SIDE VENTS
- BACK LENGTH 74 CM | SIZE 50

SIZES: 44–62, 90–110



NO.: 1107.7200.020
MARINE | NAVY BLUE



STYLE
1315

HERREN-HOSE

- 5-POCKET-SCHNITT
- FUSSWEITE 42 CM | GR. 50
- SCHRITTLÄNGE 84 CM | GR. 50

GRÖSSEN: 44–62, 90–110

MEN'S TROUSERS

- 5 POCKET CUT
- ANKLE WIDTH 42 CM | SIZE 50
- INSIDE LEG 84 CM | SIZE 50

SIZES: 44–62, 90–110



NO.: 1315.7200.010
SCHWARZ | BLACK



NO.: 1315.7200.014
GRAU | GREY



NO.: 1315.7200.020
MARINE | NAVY BLUE



NO.: 1315.7200.039
BEIGE | BEIGE

GEWEBE | FABRIC: 97% BAUMWOLLE | COTTON, 3% ELASTHAN | ELASTANE, 235 G/M²

FUTTER | LINING: 100% POLYESTER

PFLEGE | CARE: 30 X

STRETCH

basic

BASIC VON GREIFF.
DER KLASSIKER FÜR HOHE BEANSPRUCHUNG.

BASIC BY GREIFF.
THE CLASSIC FOR EXTREMELY FREQUENT WEAR.

Überall, wo Corporate Wear einer besonderen Beanspruchung ausgesetzt ist – zum Beispiel bei Verkehrsbetrieben, Sicherheitsdiensten oder in der Gastronomie, ist unsere BASIC-Kollektion besonders beliebt. Die Baukastenkollektion aus acht Modellen in drei Farben bietet viele Kombinationsmöglichkeiten und ist hart im Nehmen. Alle Modelle sind aus einer Schurwoll- Polyester-Elasthan-Mischung, die besonders scheuerbeständig ist, dabei wasser- und schmutzabweisend und voll waschbar.

Selbstverständlich bieten wir bei GREIFF auch zu dieser Kollektion die passenden Hemden und Blusen.

Wherever corporate wear is subject to particularly frequent use – for example, in transport companies, security firms or the catering business – our BASIC collection is a real hit. The modular collection comprises eight models in three colours, offering plenty of combination options, and is also extremely hard-wearing. All items are made from a blend of new wool, polyester and elastane that is highly abrasion-resistant, repels water and dirt, and is fully washable.

Of course, we offer matching shirts and blouses to go with this GREIFF collection, too.

NO.: 1115.7000.010
SCHWARZ | BLACK

NO.: 1432.7000.010
SCHWARZ | BLACK



DAMEN-BLAZER

- 2-KNOPF
- 2 PATTENTASCHEN
- 1 INNENTASCHE
- RÜCKENLÄNGE 60 CM | GR. 38

STYLE
1432

GRÖSSEN: 34-52, 72-88

LADIES BLAZER

- 2-BUTTON
- 2 FLAP POCKETS
- 1 INSIDE POCKET
- BACK LENGTH 60 CM | SIZE 38

SIZES: 34-52, 72-88



NO.: 1432.7000.010
SCHWARZ | BLACK



NO.: 1432.7000.011
ANTHRAZIT | ANTHRACITE

NO.: 1432.7000.020
MARINE | NAVY BLUE



DAMEN-BLAZER

- 2-KNOPF
- 2 PATTENTASCHEN
- 1 BRUSTLEISTENTASCHE
- 1 INNENTASCHE
- RÜCKENLÄNGE 68 CM | GR. 38

STYLE
1414

GRÖSSEN: 34-52, 72-88

LADIES BLAZER

- 2-BUTTON
- 2 FLAP POCKETS
- 1 BREAST WELT POCKET
- 1 INSIDE POCKET
- BACK LENGTH 68 CM | SIZE 38

SIZES: 34-52, 72-88



NO.: 1414.7000.010
SCHWARZ | BLACK



NO.: 1414.7000.011
ANTHRAZIT | ANTHRACITE

NO.: 1414.7000.020
MARINE | NAVY BLUE

GEWEBE | FABRIC: 54% POLYESTER, 44% SCHURWOLLE | VIRGIN WOOL, 2% ELASTHAN | ELASTANE, 235 G/M²

FUTTER | LINING: 100% POLYESTER

PFLEGE | CARE: 30



STRETCH



STYLE
1249

DAMEN-WESTE

- 3-KNOPF
- STOFFRÜCKEN
- 2 SEITENTASCHEN
- 1 BRUSTTASCHE
- 1 INNENTASCHE
- RÜCKENLÄNGE 55 CM | GR. 38

GRÖSSEN: 34–52

LADIES WAISTCOAT

- 3-BUTTON
- FABRIC BACK
- 2 SIDE POCKETS
- 1 BREAST POCKET
- 1 INSIDE POCKET
- BACK LENGTH 55 CM | SIZE 38

SIZES: 34–52



NO.: 1249.7000.010
SCHWARZ | BLACK



NO.: 1249.7000.011
ANTHRAZIT | ANTHRACITE



NO.: 1249.7000.020
MARINE | NAVY BLUE

NO.: 1249.7000.020
MARINE | NAVY BLUE

GEWEBE | FABRIC: 54% POLYESTER, 44% SCHURWOLLE | VIRGIN WOOL, 2% ELASTHAN | ELASTANE, 235 G/M²

FUTTER | LINING: 100% POLYESTER

PFLEGE | CARE: 30

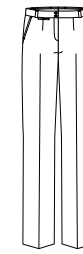


STRETCH



NO.: 1353.7000.010
SCHWARZ | BLACK

NO.: 1532.7000.010
SCHWARZ | BLACK



STYLE
1353

DAMEN-HOSE

- HOHE LEIBHÖHE
- GERADE GESCHNITTEN
- 2 SEITENTASCHEN
- KARTENTASCHE
- VORDERHOSENFUTTER
- FUSSWEITE 44 CM | GR. 38
- SCHRITTLÄNGE 82 CM
- AB GRÖSSE 46 SEITLICHER GUMMIZUG

GRÖSSEN: 34-52, 72-88

LADIES TROUSERS

- HIGH RISE
- STRAIGHT CUT
- 2 SIDE POCKETS
- CARD POCKET
- TOPSIDE LINING
- ANKLE WIDTH 44 CM | SIZE 38
- INSIDE LEG 82 CM
- FROM SIZE 46 WITH ELASTIC BAND AT THE SIDE

SIZES: 34-52, 72-88



NO.: 1353.7000.010
SCHWARZ | BLACK



NO.: 1353.7000.011
ANTHRAZIT | ANTHRACITE



NO.: 1353.7000.020
MARINE | NAVY BLUE



STYLE
1532

DAMEN-STIFTROCK

- LÄNGE 54 CM | LANGGRÖSSEN: 62 CM
- VERDECKTER SCHLITZ HINTEN
- VOLL GEFÜTTERT

GRÖSSEN: 34-52 (LÄNGE 54 CM),
72-88 (LÄNGE 62 CM)

LADIES PENCIL SKIRT

- LENGTH 54 CM | LONG SIZES 62 CM
- HIDDEN VENT AT THE BACK
- FULL LINING

SIZES: 34-52 (LENGTH 54 CM),
72-88 (LENGTH 62 CM)



NO.: 1532.7000.010
SCHWARZ | BLACK



NO.: 1532.7000.011
ANTHRAZIT | ANTHRACITE



NO.: 1532.7000.020
MARINE | NAVY BLUE

GEWEBE | FABRIC: 54% POLYESTER, 44% SCHURWOLLE | VIRGIN WOOL, 2% ELASTHAN | ELASTANE, 235 G/M²

FUTTER | LINING: 100% POLYESTER

PFLEGE | CARE: 30



NO.: 1115.7000.020
MARINE | NAVY BLUE



STYLE
1115

HERREN-SAKKO

- 2-KNOPF
- 2 PATTENTASCHEN
- 1 BRUSTLEISTENTASCHE
- 3 INNENTASCHEN
- RÜCKENLÄNGE 76 CM | GR. 50

GRÖSSEN: 44–64, 90–114, 24–31

MEN'S JACKET

- 2-BUTTON
- 2 FLAP POCKETS
- 1 BREAST WELT POCKET
- 3 INSIDE POCKETS
- BACK LENGTH 76 CM | SIZE 50

SIZES: 44–64, 90–114, 24–31



NO.: 1115.7000.010
SCHWARZ | BLACK



NO.: 1115.7000.011
ANTHRAZIT | ANTHRACITE



NO.: 1115.7000.020
MARINE | NAVY BLUE

GEWEBE | FABRIC: 54% POLYESTER, 44% SCHURWOLLE | VIRGIN WOOL, 2% ELASTHAN | ELASTANE, 235 G/M²

FUTTER | LINING: 100% POLYESTER

PFLEGE | CARE: 30



STRETCH



NO.: 1225.7000.011
ANTHRAZIT | ANTHRACITE

NO.: 1324.7000.011
ANTHRAZIT | ANTHRACITE



STYLE
1225

HERREN-WESTE

- 5-KNOPF
- STOFFRÜCKEN
- 2 SEITENTASCHEN
- 1 BRUSTTASCHE
- 1 INNENTASCHE
- RÜCKENLÄNGE 57 CM | GR. 50

GRÖSSEN: 44-64, 90-114, 24-31

MEN'S WAISTCOAT

- 5-BUTTON
- FABRIC BACK
- 2 SIDE POCKETS
- 1 BREAST POCKET
- 1 INSIDE POCKET
- BACK LENGTH 57 CM | SIZE 50

SIZES: 44-64, 90-114, 24-31



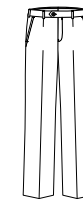
NO.: 1225.7000.010
SCHWARZ | BLACK



NO.: 1225.7000.011
ANTHRAZIT | ANTHRACITE



NO.: 1225.7000.020
MARINE | NAVY BLUE



STYLE
1324

HERREN-HOSE

- DEHNBUND
- 2 SEITENTASCHEN
- 1 GESÄSSTASCHE
- VORDERHOSENFUTTER
- FUSSWEITE 44 CM | GR. 50
- SCHRITTLÄNGE 82 CM | GR. 50

GRÖSSEN: 44-64, 90-114, 24-31

MEN'S TROUSERS

- ELASTIC WAISTBAND
- 2 SIDE POCKETS
- 1 HIP POCKET
- TOPSIDE LINING
- ANKLE WIDTH 44 CM | SIZE 50
- INSIDE LEG 82 CM | SIZE 50

SIZES: 44-64, 90-114, 24-31



NO.: 1324.7000.010
SCHWARZ | BLACK



NO.: 1324.7000.011
ANTHRAZIT | ANTHRACITE



NO.: 1324.7000.020
MARINE | NAVY BLUE

GEWEBE | FABRIC: 54% POLYESTER, 44% SCHURWOLLE | VIRGIN WOOL, 2% ELASTHAN | ELASTANE, 235 G/M²

FUTTER | LINING: 100% POLYESTER

PFLEGE | CARE: 30





NO.: 6517.1120.090
WEISS | WHITE

NO.: 6515.1120.090
WEISS | WHITE



- DAMEN-BLUSE**
- ELASTISCH
 - KENT-KRAGEN
 - BREITE DOPPELKNOPF-MANSCHETTE

STYLE
6515

GRÖSSEN: 32–52, WEISS 32–54

- LADIES BLOUSE**
- ELASTIC
 - KENT COLLAR
 - WIDE CUFF WITH LINK BUTTONS

SIZES: 32–52, WHITE 32–54



NO.: 6515.1120.010
SCHWARZ | BLACK



NO.: 6515.1120.011
ANTHRAZIT | ANTHRACITE



NO.: 6515.1120.029
BLEU | BLEU



NO.: 6515.1120.030
BRAUN | BROWN



NO.: 6515.1120.037
BEIGE | BEIGE



NO.: 6515.1120.044
APFELGRÜN | APPLE GREEN



NO.: 6515.1120.090
WEISS | WHITE



NO.: 6515.1120.050
ROT | RED



NO.: 6515.1120.053
BORDEAUX | BORDEAUX



NO.: 6515.1120.060
BROMBEERE | BERRY



- DAMEN-BLUSE**
- ELASTISCH
 - KURZARM
 - KENT-KRAGEN

STYLE
6516

GRÖSSEN: 32–54

- LADIES BLOUSE**
- ELASTIC
 - SHORT-SLEEVED
 - KENT COLLAR

SIZES: 32–54



- DAMEN-BLUSE**
- ELASTISCH
 - ¾ ARM
 - KENT-KRAGEN

STYLE
6517

GRÖSSEN: 32–54

- LADIES BLOUSE**
- ELASTIC
 - ¾ SLEEVED
 - KENT COLLAR

SIZES: 32–54



NO.: 6516.1120.090
WEISS | WHITE



NO.: 6517.1120.090
WEISS | WHITE



GEWEBE | FABRIC: 62% BAUMWOLLE | COTTON, 35% POLYESTER, 3% ELASTHAN | ELASTANE, 130 G/M²
PFLEGE | CARE:

easy-care **STRETCH**



NO.: 6665.1120.011
ANTHRAZIT | ANTHRACITE



HERREN-HEMD
• ELASTISCH
• NEW KENT-KRAGEN
• 1 BRUSTTASCHE

STYLE
6665

GRÖSSEN: 37/38–47/48,
WEISS: 35/36–49/50

MEN'S SHIRT
• ELASTIC
• NEW KENT COLLAR
• 1 BREAST POCKET

SIZES: 37/38–47/48,
WHITE: 35/36–49/50



HERREN-HEMD
• ELASTISCH
• HALBARM
• NEW KENT-KRAGEN
• 1 BRUSTTASCHE

STYLE
6666

GRÖSSEN: 35/36–49/50

MEN'S SHIRT
• ELASTIC
• SHORT-SLEEVED
• NEW KENT COLLAR
• 1 BREAST POCKET

SIZES: 35/36–49/50



NO.: 6665.1120.090
WEISS | WHITE



NO.: 6666.1120.090
WEISS | WHITE



NO.: 6665.1120.010
SCHWARZ | BLACK



NO.: 6665.1120.011
ANTHRAZIT | ANTHRACITE



NO.: 6665.1120.029
BLEU | BLEU



NO.: 6665.1120.030
BRAUN | BROWN



NO.: 6665.1120.037
BEIGE | BEIGE



NO.: 6665.1120.044
APFELGRÜN | APPLE GREEN



NO.: 6665.1120.050
ROT | RED



NO.: 6665.1120.053
BORDEAUX | BORDEAUX



NO.: 6665.1120.060
BROMBEERE | BERRY

GEWEBE | FABRIC: 62% BAUMWOLLE | COTTON, 35% POLYESTER, 3% ELASTHAN | ELASTANE, 130 G/M²

PFLEGE | CARE:

easy-care **STRETCH**



NO.: 6667.1170.050
VICHY KARO ROT |
VICHY CHECK RED

NO.: 6521.1170.050
VICHY KARO ROT | VICHY CHECK RED



STYLE
6521

DAMEN-BLUSE

- KENT-KRAGEN
- BREITE DOPPELKNOPF-MANSCHETTE

GRÖSSEN: 32-52

LADIES BLOUSE

- KENT COLLAR
- WIDE CUFF WITH LINK BUTTONS

SIZES: 32-52



NO.: 6521.1170.020
VICHY KARO DUNKELBLAU |
VICHY CHECK DARK BLUE



NO.: 6521.1170.050
VICHY KARO ROT | VICHY CHECK RED

NO.: 6521.1170.053
VICHY KARO BORDEAUX |
VICHY CHECK BORDEAUX



STYLE
6667

HERREN-HEMD

- NEW KENT-KRAGEN
- 1 BRUSTTASCHE

GRÖSSEN: 37/38-47/48

MEN'S SHIRT

- NEW KENT COLLAR
- 1 BREAST POCKET

SIZES: 37/38-47/48



NO.: 6667.1170.020
VICHY KARO DUNKELBLAU |
VICHY CHECK DARK BLUE



NO.: 6667.1170.050
VICHY KARO ROT | VICHY CHECK RED

NO.: 6667.1170.053
VICHY KARO BORDEAUX |
VICHY CHECK BORDEAUX

GEWEBE | FABRIC: 60% BAUMWOLLE | COTTON, 40% POLYESTER, 100 G/M²

PFLEGE | CARE: 40 °C, no bleach, no iron, no dry clean, no tumble dry

easy-care



DAMEN-BLUSE
• NEW KENT-KRAGEN
• 1 BRUSTTASCHE

STYLE
6650

GRÖSSEN: 34–52, WEISS: 32–54

LADIES BLOUSE
• NEW KENT COLLAR
• 1 BREAST POCKET

SIZES: 34–52, WHITE: 32–54



DAMEN-BLUSE
• HALBARM
• NEW KENT-KRAGEN
• 1 BRUSTTASCHE

STYLE
6651

GRÖSSEN: 34–52

LADIES BLOUSE
• SHORT-SLEEVED
• NEW KENT COLLAR
• 1 BREAST POCKET

SIZES: 34–52



NO.: 6650.1000.090
WEISS | WHITE



NO.: 6651.1000.090
WEISS | WHITE



NO.: 6650.1000.010
SCHWARZ | BLACK



NO.: 6650.1000.029
BLEU | BLEU



NO.: 6650.1000.037
SAND | SAND



NO.: 6650.1000.050
ROT | RED



NO.: 6650.1000.053
BORDEAUX | BORDEAUX



NO.: 6651.1000.010
SCHWARZ | BLACK



NO.: 6651.1000.029
BLEU | BLEU



NO.: 6651.1000.037
SAND | SAND



NO.: 6651.1000.050
ROT | RED



NO.: 6651.1000.053
BORDEAUX | BORDEAUX

GEWEBE | FABRIC: 80% BAUMWOLLE | COTTON, 20% POLYESTER, 140 G/M²

PFLEGE | CARE:

easy-care

NO.: 6650.1000.029
BLEU | BLEU



NO.: 6615.1000.090
WEISS | WHITE

NO.: 6614.1000.090
WEISS | WHITE



DAMEN-BLUSE
• ¾ ARM
• KENT-KRAGEN
• 1 BRUSTTASCHE

STYLE
6614

GRÖSSEN: 34–52

LADIES BLOUSE
• ¾ SLEEVED
• KENT COLLAR
• 1 BREAST POCKET

SIZES: 34–52



DAMEN-BLUSE
• ¾ ARM
• REVERS-KRAGEN
• WIENER NÄHTE

STYLE
6615

GRÖSSEN: 34–52

LADIES BLOUSE
• ¾ SLEEVED
• LAPEL COLLAR
• BODY SEAMS

SIZES: 34–52



NO.: 6614.1000.090
WEISS | WHITE



NO.: 6615.1000.090
WEISS | WHITE



NO.: 6614.1000.010
SCHWARZ | BLACK



NO.: 6615.1000.010
SCHWARZ | BLACK



NO.: 6615.1000.029
BLEU | BLEU



NO.: 6615.1000.037
SAND | SAND

GEWEBE | FABRIC: 80% BAUMWOLLE | COTTON, 20% POLYESTER, 140 G/M²

PFLEGE | CARE:

easy-care



NO.: 6600.1000.010
SCHWARZ | BLACK



HERREN-HEMD
• NEW KENT-KRAGEN
• 1 BRUSTTASCHE

STYLE
6600
GRÖSSEN:
37/38–47/48, WEISS: 37/38–49/50

MEN'S SHIRT
• NEW KENT COLLAR
• 1 BREAST POCKET

SIZES:
37/38–47/48, WHITE: 37/38–49/50



STYLE
6601
GRÖSSEN:
37/38–47/48

HERREN-HEMD
• HALBARM
• NEW KENT-KRAGEN
• 1 BRUSTTASCHE

MEN'S SHIRT
• SHORT-SLEEVED
• NEW KENT COLLAR
• 1 BREAST POCKET

SIZES:
37/38–47/48



NO.: 6600.1000.090
WEISS | WHITE



NO.: 6601.1000.090
WEISS | WHITE



NO.: 6600.1000.010
SCHWARZ | BLACK



NO.: 6600.1000.029
BLEU | BLEU



NO.: 6600.1000.037
SAND | SAND



NO.: 6600.1000.050
ROT | RED



NO.: 6600.1000.053
BORDEAUX | BORDEAUX



NO.: 6601.1000.010
SCHWARZ | BLACK



NO.: 6601.1000.029
BLEU | BLEU



NO.: 6601.1000.037
SAND | SAND



NO.: 6601.1000.050
ROT | RED



NO.: 6601.1000.053
BORDEAUX | BORDEAUX

GEWEBE | FABRIC: 80% BAUMWOLLE | COTTON, 20% POLYESTER, 140 G/M²

PFLEGE | CARE:

easy-care



NO.: 6657.1450.090
WEISS | WHITE

NO.: 6602.1450.090
WEISS | WHITE



STYLE
6657

DAMEN-PILOTHEMD

- KENT-KRAGEN
- SCHULTERKLAPPEN
- 2 AUFGESETZTE BRUSTTASCHEN
- STIFTFACH

GRÖSSEN: 34–52

LADIES PILOT SHIRT

- KENT COLLAR
- SHOULDER PIECES
- 2 PATCHED BREAST POCKETS
- BIRO SECTION

SIZES: 34–52



STYLE
6658

DAMEN-PILOTHEMD

- HALBARM
- KENT-KRAGEN
- SCHULTERKLAPPEN
- 2 AUFGESETZTE BRUSTTASCHEN
- STIFTFACH

GRÖSSEN: 34–52

LADIES PILOT SHIRT

- SHORT-SLEEVED
- KENT COLLAR
- SHOULDER PIECES
- 2 PATCHED BREAST POCKETS
- BIRO SECTION

SIZES: 34–52



NO.: 6657.1450.090
WEISS | WHITE



NO.: 6657.1450.029
BLEU | BLEU



NO.: 6658.1450.090
WEISS | WHITE



NO.: 6658.1450.029
BLEU | BLEU



STYLE
6602

HERREN-PILOTHEMD

- KENT-KRAGEN
- SCHULTERKLAPPEN
- 2 AUFGESETZTE BRUSTTASCHEN
- STIFTFACH

GRÖSSEN: 37/38–49/50

MEN'S PILOT SHIRT

- KENT COLLAR
- SHOULDER PIECES
- 2 PATCHED BREAST POCKETS
- BIRO SECTION

SIZES: 37/38–49/50



STYLE
6603

HERREN-PILOTHEMD

- HALBARM
- KENT-KRAGEN
- SCHULTERKLAPPEN
- 2 AUFGESETZTE BRUSTTASCHEN
- STIFTFACH

GRÖSSEN: 37/38–49/50

MEN'S PILOT SHIRT

- SHORT-SLEEVED
- KENT COLLAR
- SHOULDER PIECES
- 2 PATCHED BREAST POCKETS
- BIRO SECTION

SIZES: 37/38–49/50



NO.: 6602.1450.090
WEISS | WHITE



NO.: 6602.1450.029
BLEU | BLEU



NO.: 6603.1450.090
WEISS | WHITE



NO.: 6603.1450.029
BLEU | BLEU

GEWEBE | FABRIC: 55 % BAUMWOLLE | COTTON, 45 % POLYESTER, 110 G/M²

PFLEGE | CARE:



STYLE
6681

DAMEN-POLOSHIRT

- KENT-KRAGEN
- KNOPFLEISTE MIT 4 KNÖPFEN
- KRAGEN AUS LEIBWARE

GRÖSSEN: XS–3XL

LADIES POLO SHIRT

- KENT COLLAR
- 4 BUTTON FACING
- COLLAR OF FABRIC

SIZES: XS–3XL



NO.: 6681.1405.010
SCHWARZ | BLACK



NO.: 6681.1405.020
MARINE | NAVY BLUE



NO.: 6681.1405.029
BLEU | BLEU



NO.: 6681.1405.090
WEISS | WHITE



STYLE
6627

HERREN-POLOSHIRT

- KENT-KRAGEN
- 1 BRUSTTASCHE
- KNOPFLEISTE MIT 4 KNÖPFEN
- KRAGEN AUS LEIBWARE

GRÖSSEN: S–3XL

MEN'S POLO SHIRT

- KENT COLLAR
- 1 BREAST POCKET
- 4 BUTTON FACING
- COLLAR OF FABRIC

SIZES: S–3XL



NO.: 6627.1405.010
SCHWARZ | BLACK



NO.: 6627.1405.020
MARINE | NAVY BLUE



NO.: 6627.1405.029
BLEU | BLEU



NO.: 6627.1405.090
WEISS | WHITE

GEWEBE | FABRIC: 95% BAUMWOLLE | COTTON, 5% ELASTHAN | ELASTANE, 205 G/M²
PFLEGE | CARE: 

STRETCH



DAMEN-SHIRT
• HALBARM
• RUNDHALS

STYLE
6680

GRÖSSEN: XS–3XL

LADIES TOP
• SHORT-SLEEVED
• ROUND NECKLINE

SIZES: XS–3XL



NO.: 6680.1405.010
SCHWARZ | BLACK



NO.: 6680.1405.020
MARINE | NAVY BLUE



NO.: 6680.1405.029
BLEU | BLEU



NO.: 6680.1405.090
WEISS | WHITE



DAMEN-SHIRT
• LANGARM
• RUNDHALS

STYLE
6860

GRÖSSEN: XS–3XL

LADIES TOP
• LONG-SLEEVED
• ROUND NECKLINE

SIZES: XS–3XL



NO.: 6860.1405.010
SCHWARZ | BLACK



NO.: 6860.1405.020
MARINE | NAVY BLUE



NO.: 6860.1405.029
BLEU | BLEU



NO.: 6860.1405.090
WEISS | WHITE

GEWEBE | FABRIC: 95% BAUMWOLLE | COTTON, 5% ELASTHAN | ELASTANE, 205 G/M²
PFLEGE | CARE:      

STRETCH



NO.: 6050.5050.010
SCHWARZ | BLACK

NO.: 6051.5050.010
SCHWARZ | BLACK



STYLE
6050

DAMEN-PULLOVER

- V-AUSSCHNITT
- WASCHBAR

GRÖSSEN: XS-XXL



NO.: 6050.5050.010
SCHWARZ | BLACK



NO.: 6050.5050.011
ANTHRAZIT MELANGE | ANTHRACITE MELANGE



NO.: 6050.5050.020
MARINE | NAVY BLUE



STYLE
6051

DAMEN-PULLUNDER

- V-AUSSCHNITT
- WASCHBAR

GRÖSSEN: XS-XXL



NO.: 6051.5050.010
SCHWARZ | BLACK



NO.: 6051.5050.011
ANTHRAZIT MELANGE | ANTHRACITE MELANGE



NO.: 6051.5050.020
MARINE | NAVY BLUE

LADIES PULLOVER

- V-NECK
- WASHABLE

SIZES: XS-XXL

LADIES TOP

- V-NECK
- WASHABLE

SIZES: XS-XXL





NO.: 6052.5050.020
MARINE | NAVY BLUE

NO.: 6053.5050.020
MARINE | NAVY BLUE



STYLE
6052

- DAMEN-STRICKJACKE**
- REISSVERSCHLUSS
 - V-AUSSCHNITT
 - WASCHBAR

GRÖSSEN: XS-XXL

- LADIES CARDIGAN**
- ZIP-FASTENER
 - V-NECK
 - WASHABLE

SIZES: XS-XXL



NO.: 6052.5050.010
SCHWARZ | BLACK



NO.: 6052.5050.011
ANTHRAZIT MELANGE | ANTHRACITE MELANGE



NO.: 6052.5050.020
MARINE | NAVY BLUE



STYLE
6053

- DAMEN-STRICKJACKE**
- KNOPFLEISTE
 - V-AUSSCHNITT
 - WASCHBAR

GRÖSSEN: XS-XXL

- LADIES CARDIGAN**
- FACING BUTTONS
 - V-NECK
 - WASHABLE

SIZES: XS-XXL








NO.: 6053.5050.010
SCHWARZ | BLACK



NO.: 6053.5050.011
ANTHRAZIT MELANGE | ANTHRACITE MELANGE



NO.: 6053.5050.020
MARINE | NAVY BLUE

GEWEBE | FABRIC: 50% SCHURWOLLE | VIRGIN WOOL, 50% POLYACRYL | ACRYLIC, 230 G/M²
PFLEGE | CARE:     





NO.: 6041.5050.011
ANTHRAZIT MELANGE |
ANTHRACITE MELANGE

NO.: 6040.5050.011
ANTHRAZIT MELANGE |
ANTHRACITE MELANGE



STYLE
6040

HERREN-PULLOVER

- V-AUSSCHNITT
- WASCHBAR

GRÖSSEN: S-3XL

MEN'S PULLOVER

- V-NECK
- WASHABLE

SIZES: S-3XL



NO.: 6040.5050.010
SCHWARZ | BLACK



NO.: 6040.5050.011
ANTHRAZIT MELANGE | ANTHRACITE MELANGE



NO.: 6040.5050.020
MARINE | NAVY BLUE



STYLE
6041

HERREN-PULLUNDER

- V-AUSSCHNITT
- WASCHBAR

GRÖSSEN: S-3XL

MEN'S TOP

- V-NECK
- WASHABLE

SIZES: S-3XL



NO.: 6041.5050.010
SCHWARZ | BLACK



NO.: 6041.5050.011
ANTHRAZIT MELANGE | ANTHRACITE MELANGE



NO.: 6041.5050.020
MARINE | NAVY BLUE

GEWEBE | FABRIC: 50% SCHURWOLLE | VIRGIN WOOL, 50% POLYACRYL | ACRYLIC, 230 G/M²

PFLEGE | CARE:     





NO.: 6043.5050.010
SCHWARZ | BLACK



NO.: 6042.5050.010
SCHWARZ | BLACK



STYLE
6042

HERREN-STRICKJACKE

- REISSVERSCHLUSS
- STEHKRAGEN
- WASCHBAR

GRÖSSEN: S-3XL

MEN'S CARDIGAN

- ZIP-FASTENER
- STAND-UP COLLAR
- WASHABLE

SIZES: S-3XL



NO.: 6042.5050.010
SCHWARZ | BLACK



NO.: 6042.5050.011
ANTHRAZIT MELANGE | ANTHRACITE MELANGE



NO.: 6042.5050.020
MARINE | NAVY BLUE



STYLE
6043

HERREN-STRICKJACKE

- KNOPFLEISTE
- V-AUSSCHNITT
- WASCHBAR

GRÖSSEN: S-3XL

MEN'S CARDIGAN

- FACING BUTTON
- V-NECK
- WASHABLE

SIZES: S-3XL



NO.: 6043.5050.010
SCHWARZ | BLACK



NO.: 6043.5050.011
ANTHRAZIT MELANGE | ANTHRACITE MELANGE



NO.: 6043.5050.020
MARINE | NAVY BLUE

GEWEBE | FABRIC: 50% SCHURWOLLE | VIRGIN WOOL, 50% POLYACRYL | ACRYLIC, 230 G/M²

PFLEGE | CARE:





NO.: 6918.9700.621
BLAU/ORANGE BLUME |
BLUE/ORANGE FLOWER

KRAWATTE SLIMLINE

• BREITE: CA. 6 CM



STYLE
6918

TIE SLIMLINE

• WIDTH: CA 6 CM



NO.: 6918.9500.010
SCHWARZ | BLACK



NO.: 6918.9500.012
ANTHRAZIT | ANTHRACITE



NO.: 6918.9500.020
MARINE | NAVY-BLUE



NO.: 6918.9500.026
ROYALBLAU | ROYAL-BLUE



NO.: 6918.9500.029
BLEU | BLEU



NO.: 6918.9500.040
PETROL | PETROL



NO.: 6918.9500.050
ROT | RED



NO.: 6918.9500.053
BORDEAUX | BORDEAUX



NO.: 6918.9500.055
LILA | PURPLE



NO.: 6918.9700.551
ROT/GRAU KARIERT |
RED/GREY CHECKED



NO.: 6918.9700.629
BLEU KARIERT | BLEU CHECKED



NO.: 6918.9700.651
ROT KARIERT | RED CHECKED



NO.: 6918.9700.812
GRAU PAISLEY | GREY PAISLEY



NO.: 6918.9700.829
BLEU PAISLEY | BLEU PAISLEY



NO.: 6918.9700.911
ANTHRAZIT GETUPFT |
ANTHRACITE SPOTTED



NO.: 6918.9700.929
BLEU GETUPFT | BLEU SPOTTED



NO.: 6918.9700.950
ROT GETUPFT | RED SPOTTED



NO.: 6918.9700.821
DUNKELBLAU PAISLEY |
DARK-BLUE PAISLEY



NO.: 6918.9700.857
ORANGE PAISLEY |
ORANGE PAISLEY



NO.: 6918.9700.858
BEERE PAISLEY | BERRY PAISLEY



NO.: 6918.9700.513
GRAU KARIERT | GREY CHECKED



NO.: 6918.9700.521
BLAU KARIERT | BLUE CHECKED



NO.: 6918.9700.552
ROT KARIERT | RED CHECKED



NO.: 6918.9700.621
BLAU/ORANGE BLUME |
BLUE/ORANGE FLOWER



NO.: 6918.9700.657
ORANGE/SILBERGRAU BLUME |
ORANGE/SILVER-GREY FLOWER



NO.: 6918.9700.658
LILA/BLEU BLUME |
PURPLE/BLEU FLOWER

GEWEBE | FABRIC: 100% POLYESTER

PFLEGE | CARE:



NO.: 6900.9700.123
MARINE/GRAU GESTREIFT |
NAVY-BLUE STRIPED

KRAWATTE

• BREITE: CA. 8 CM



STYLE
6900

TIE

• WIDTH: CA 8 CM



NO.: 6900.9400.722
BLAU/MARINE GESTREIFT |
BLUE/NAVY BLUE STRIPED



NO.: 6900.9400.729
LILA/ANTHAZIT GESTREIFT |
PURPLE/ANTHRACITE STRIPED



NO.: 6900.9400.750
ROT/ANTHAZIT GESTREIFT |
RED/ANTHRACITE STRIPED



NO.: 6900.9400.760
ROSA/ANTHAZIT GESTREIFT |
ROSÉ/ANTHRACITE STRIPED



NO.: 6900.9700.010
SCHWARZ | BLACK



NO.: 6900.9700.018
SILBERGRAU | SILVER-GREY



NO.: 6900.9700.023
BLAU | BLUE



NO.: 6900.9700.046
KIWI | KIWI



NO.: 6900.9700.050
ROT | RED



NO.: 6900.9700.053
BORDEAUX | BORDEAUX



NO.: 6900.9700.055
LILA | PURPLE



NO.: 6900.9700.123
MARINE/GRAU GESTREIFT |
NAVY-BLUE/GREY STRIPED



NO.: 6900.9700.129
BLEU/GRAU GESTREIFT |
BLEU/GREY STRIPED



NO.: 6900.9700.718
SILBERGRAU GESTREIFT |
SILVER-GREY STRIPED



NO.: 6900.9700.723
BLAU/GRAU GESTREIFT |
BLUE/GREY STRIPED



NO.: 6900.9700.724
BLAU GESTREIFT | BLUE STRIPED



NO.: 6900.9700.729
LILA/GRAU GESTREIFT |
PURPLE/GREY STRIPED



NO.: 6900.9700.730
BRAUN GESTREIFT |
BROWN STRIPED



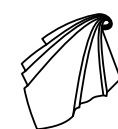
NO.: 6900.9700.752
ROT/WEISS GESTREIFT |
RED/WHITE STRIPED



NO.: 6900.9700.759
GRAU/ROSÉ GESTREIFT |
GREY/ROSÉ STRIPED



NO.: 6901.9920.123
MARINE/GRAU GETUPFT |
NAVY-BLUE/GREY SPOTTED



TUCH GEWEBT

• 70 X 70 CM

STYLE
6901

NO.: 6901.9800.010
SCHWARZ | BLACK



NO.: 6901.9800.018
SILBERGRAU | SILVER-GREY



NO.: 6901.9800.023
BLAU | BLUE



NO.: 6901.9800.050
ROT | RED



NO.: 6901.9800.053
BORDEAUX | BORDEAUX



NO.: 6901.9800.055
LILA | PURPLE



NO.: 6901.9800.718
SILBERGRAU GESTREIFT |
SILVER-GREY STRIPED



NO.: 6901.9800.722
DUNKELBLAU GESTREIFT |
DARK-BLUE STRIPED



NO.: 6901.9800.723
BLAU/GRAU GESTREIFT |
BLUE/GREY STRIPED



NO.: 6901.9800.724
BLAU GESTREIFT | BLUE STRIPED



NO.: 6901.9800.729
LILA/GRAU GESTREIFT |
PURPLE/GREY STRIPED



NO.: 6901.9800.730
BRAUN GESTREIFT |
BROWN STRIPED



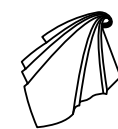
NO.: 6901.9800.750
ROT/GRAU GESTREIFT |
RED/GREY STRIPED



NO.: 6901.9800.752
ROT/WEISS GESTREIFT |
RED/WHITE STRIPED



NO.: 6901.9800.759
GRAU/ROSÉ GESTREIFT |
GREY/ROSÉ STRIPED



TUCH BEDRUCKT

• 70 X 70 CM

STYLE
6901

NO.: 6901.9920.123
MARINE/GRAU GETUPFT |
NAVY-BLUE/GREY SPOTTED



NO.: 6901.9920.129
BLEU/GRAU GETUPFT |
BLEU/GREY SPOTTED



NO.: 6901.9920.551
ROT/GRAU KARIERT |
RED/GREY CHECKED



NO.: 6901.9920.629
BLEU KARIERT | BLEU CHECKED



NO.: 6901.9920.651
ROT KARIERT | RED CHECKED



NO.: 6901.9920.812
GRAU PAISLEY | GREY PAISLEY



NO.: 6901.9920.829
BLEU PAISLEY | BLEU PAISLEY



NO.: 6901.9920.513
GRAU KARIERT | GREY CHECKED



NO.: 6901.9920.521
BLAU KARIERT | BLUE CHECKED



NO.: 6901.9920.552
ROT KARIERT | RED CHECKED

GEWEBE | FABRIC: 100% POLYESTER

PFLEGE | CARE:



NO.: 6916.9920.858
BEERE PAISLEY | BERRY PAISLEY



SCHAL
• 180 X 25 CM

STYLE
6902



NO.: 6902.9950.018
SILBERGRAU | SILVER-GREY



NO.: 6902.9950.020
MARINE | NAVY BLUE



NO.: 6902.9950.050
ROT | RED



NO.: 6902.9950.055
LILA | PURPLE



NO.: 6902.9950.060
BROMBEERE | BERRY



SCHAL BEDRUCKT
• 140 X 30 CM

STYLE
6916



NO.: 6916.9920.911
ANTHRAZIT GETUPFT |
ANTHRACITE SPOTTED



NO.: 6916.9920.029
BLEU | BLEU



NO.: 6916.9920.821
DUNKELBLAU PAISLEY |
DARK-BLUE PAISLEY



NO.: 6916.9920.826
BLAU/PINK PAISLEY |
BLUE/PINK PAISLEY



NO.: 6916.9920.929
BLEU GETUPFT |
BLEU SPOTTED



NO.: 6916.9920.950
ROT GETUPFT |
RED SPOTTED



NO.: 6916.9920.857
ORANGE PAISLEY |
ORANGE PAISLEY



NO.: 6916.9920.858
BEERE PAISLEY |
BERRY PAISLEY



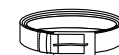
NO.: 6916.9920.621
BLAU/ORANGE BLUME |
BLUE/ORANGE FLOWER



NO.: 6916.9920.657
ORANGE/SILBERGRAU
BLUME | ORANGE/
SILVER-GREY FLOWER



NO.: 6916.9920.658
LILA/BLEU BLUME |
PURPLE/BLEU FLOWER



**DAMEN EINDORN
LEDERGÜRTEL**

- EINDORNSCHNALLE
- ECHTES RINDSLEDER
- INDIVIDUELL KÜRZBAR
- EINHEITSLÄNGE 100 CM
- BREITE: 3 CM
- BOMBIERT

STYLE
1930



NO.: 1930.9013.010
SCHWARZ | BLACK

LADIES CLASSIC BELT

- SINGLE THORN BUCKLE
- REAL COWHIDE LEATHER
- LENGTH ADJUSTABLE FOR
INDIVIDUAL SHORTENING
- UNIT LENGTH 100 CM
- WIDTH: 3 CM
- LAYERED



**HERREN-EINDORN
LEDERGÜRTEL**

- EINDORNSCHNALLE
- ECHTES RINDSLEDER
- INDIVIDUELL KÜRZBAR
- EINHEITSLÄNGE 110 CM
- BREITE: 3,5 CM
- BOMBIERT

STYLE
1911



NO.: 1911.9013.010
SCHWARZ | BLACK

MEN'S CLASSIC BELT

- SINGLE THORN BUCKLE
- REAL COWHIDE LEATHER
- LENGTH ADJUSTABLE FOR
INDIVIDUAL SHORTENING
- UNIT LENGTH 110 CM
- WIDTH: 3,5 CM
- LAYERED

GEWEBE | FABRIC: 100% POLYESTER
PFLEGE | CARE:



GEBEN SIE IHREM AUFTRITT EINE EIGENE HANDSCHRIFT. PROVIDE YOUR STAFF WITH A SIGNATURE LOOK.

STANDARDSTICKVARIANTEN

Einstickungen von Namen, individuellen Firmenlogos oder Emblemen Ihrer Wahl fertigen wir gerne. Die Stickmotive werden nach Stückzahl berechnet. Anfallende Programmkosten werden in Rechnung gestellt. Dafür benötigen wir eine verbindliche Vorlage und für die genauen Farbstellungen eine Pantone- oder RAL-Nummernvorgabe.

Schriftgröße wird in Standardgrößen angeboten.

STANDARD EMBROIDERY OPTIONS

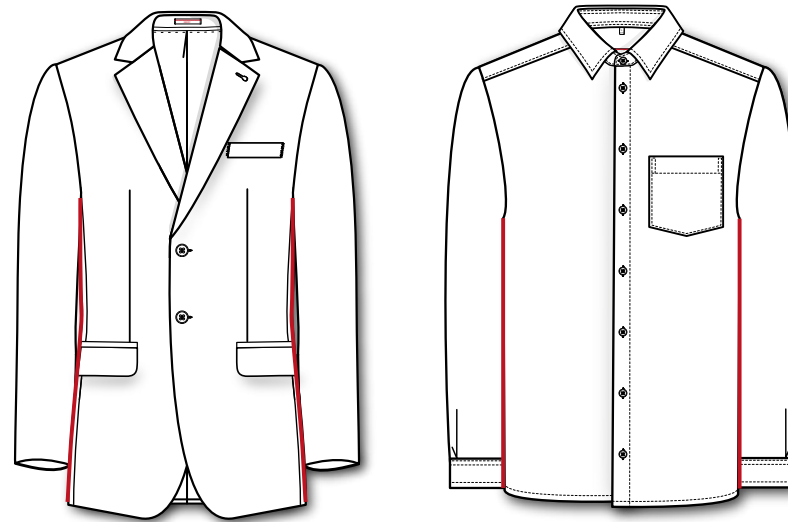
We will gladly embroider names, customized company logos or emblems of your choice. The embroidery motifs are billed according to unit number. Any programming costs incurred are also billed. To do this, we require a binding specimen and a Pantone or RAL number reference for precise colour matching.

Text height is offered in standard sizes.

COMFORT FIT

Comfort Fit bezeichnet eine bequeme, angenehme Passform, die für den klassischen Träger ideal ist.

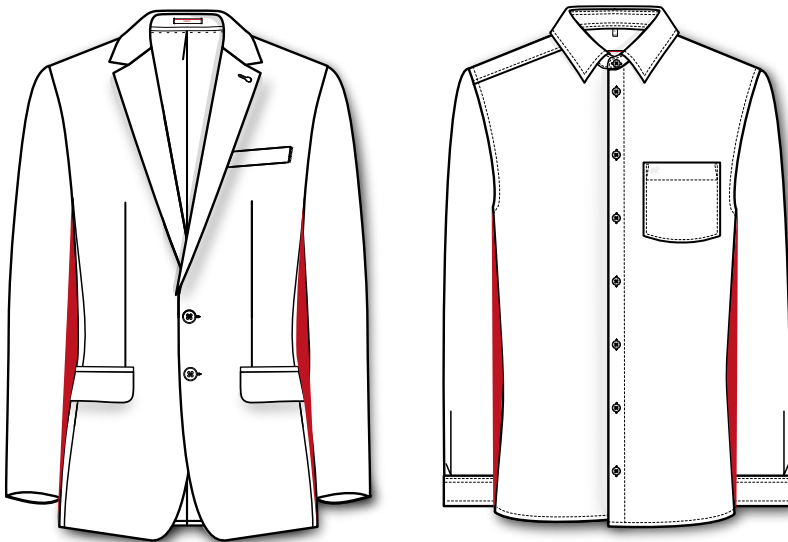
Comfort Fit features a comfortable, pleasant fit that is ideal for classic wear.



REGULAR FIT

Regular Fit bezeichnet eine bequeme, leicht taillierte und moderne Passform, die so gut wie für jede Figur und für jeden Träger passt.

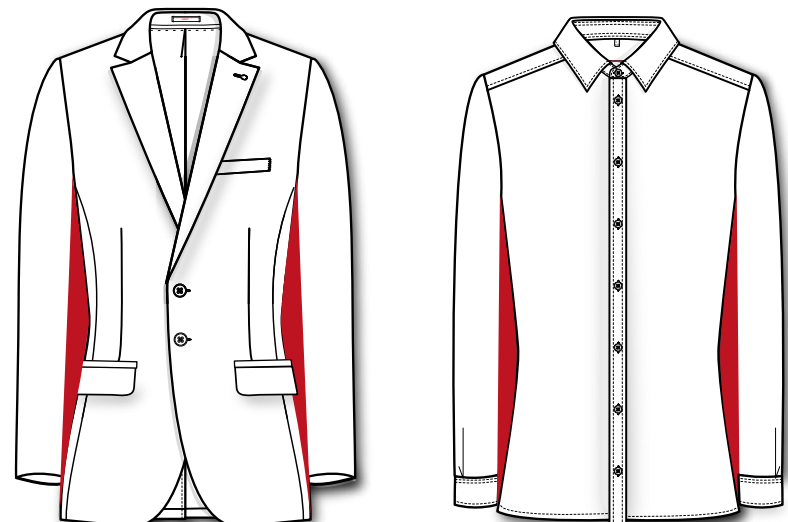
Regular Fit features a comfortable, slightly fitted and modern cut, which suits almost any figure and any wearer.



SLIM FIT

Slim Fit bezeichnet eine sehr modische und figurbetonte Passform, die für trendorientierte Träger ideal ist.

Slim Fit features a very fashionable and figure-hugging fit, which is ideal for fashion-conscious wearers.



TREVIRA

Trevira Classixx zeichnet sich durch hohe Strapazierfähigkeit, sehr gute Low-Pill Eigenschaften und hohe Atmungsaktivität aus. Das reine Vergnügen für komfortablen Chic.



WASSER- UND SCHMUTZABWEISEND

Mit dieser Ausrüstung schützen Sie Ihre Textilien vor den Anforderungen des Alltags ohne dass sich die Materialien in Ihrem natürlichen Aussehen, Atmungsaktivität oder im Griff verändern. Ihre Textilien werden wirksam vor Wasser und diversen Verschmutzungen bewahrt.



LYCRA

Die Faser Lycra® ist eine synthetische Elasthanfaser. Sie verfügt über eine einzigartige Dehnfähigkeit sowie Rücksprungkraft. Die Faser Lycra® verbessert den Komfort sowie Passform, Formstabilität, Haltbarkeit und Bewegungsfreiheit. Dies wird erreicht durch die einzigartigen Eigenschaften der Faser die bis zum Siebenfachen Ihrer Ursprungslänge gedehnt werden kann.



COOLMAX® FABRIC

COOLMAX® ist eine speziell entwickelte Faser von INVISTA, die die Feuchtigkeit vom Körper weg zur Oberfläche des Stoffes transportiert. Gleichzeitig bieten die einzigartig geformten Fasern eine großartige Atmungsaktivität. Die Atmungsaktivität verbessert darüber hinaus den Wärme regulierenden Effekt.



BAUMWOLLE

Das internationale Baumwollzeichen ist ein Garant für höchste Qualität. Hiermit werden die Produkteigenschaften symbolisiert wie hohe Widerstandsfähigkeit, gute Feuchtigkeitsaufnahme sowie hoher Tragekomfort.

bügelfrei
non-iron

BÜGELFREIE BAUMWOLLE

Aufgrund einer speziellen Vernetzung der Baumwolle verfügt das Gewebe über eine sehr geringe Knitterneigung und glättet sich nach dem Waschen fast von selbst. Die Faser trocknet schnell und ist äußerst pflegeleicht. Sie transportiert die Feuchtigkeit des Körpers an die Gewebe-Außenseite und sorgt so für ein optimales Tragegefühl.

TREVIRA

The outstanding characteristics of Trevira Classixx are great durability, excellent low-pill properties and good breath ability. Pure pleasure combined with comfortable style.

WATER- AND DIRT REPELLENT

With this treatment, you protect your textiles against the challenges of everyday life, without any change to the natural appearance, breath ability or texture of the fabrics. Your textiles will be protected effectively against water and various types of soiling.

LYCRA

Lycra® is a synthetic elastane fibre. It has unique elasticity and resilience. The Lycra® fibre improves wear ability as well as fit, shape retention, durability and freedom of movement. This is achieved through the unique properties of the fibre, which can be stretched to seven times its original length.

COOLMAX® FABRIC

COOLMAX® is a specially developed fibre from INVISTA, which wicks moisture away from the body to the surface of the material. The uniquely structured fibres offer great breath ability at the same time. And the breath ability also enhances the heat regulating effect.

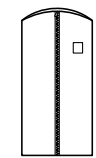
COOLMAX® Fabric is a registered trademark of INVISTA

COTTON

The International Cotton Emblem guarantees highest quality. It symbolises product characteristics such as great durability, good moisture absorption as well as excellent wear ability.

NON IRON COTTON

As a result of the special meshing of the cotton fibres, the fabric does not crease easily and the creases fall out practically by themselves after washing. The fibres dry quickly and are extremely easy-care, wicking moisture from the body to the outside of the fabric and ensuring perfect comfort.



STYLE 6909

ANZUGHÜLLE

- VLIES-ANZUGHÜLLE MIT GREIFF LOGO
- SEITENFALTE
- BÜGELÖFFNUNG
- EINSTECKTASCHE



NO.: 6909.9009.010
SCHWARZ | BLACK



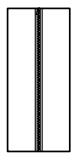
STYLE 6906

BÜGELTUCH

- 50 X 35 CM
- FÜR GLANZFREIES BÜGELN



NO.: 6906.9004.090
WEISS | WHITE



STYLE 6907

WASCHBEUTEL

- WASCHBEUTEL FÜR OPTIMALE UND SCHONENDE PFLEGE



NO.: 6907.9008.090
WEISS | WHITE

WASHING BAG

- WASHING BAG FOR AN IDEAL AND GENTLE CARE

SUIT BAG

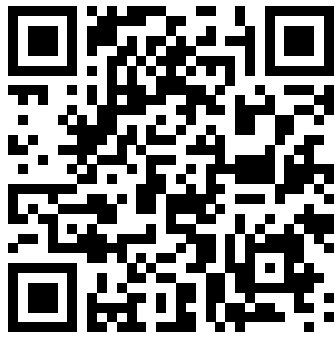
- FLEECE SUIT BAG WITH GREIFF LOGO
- WITH SIDE GUSSET
- HOLE FOR THE HANGER
- POCKET

IRONING CLOTH

- 50 X 35 CM
- FOR A GLOSS FREE IRONING



CORPORATE WEAR



PREMIUM HEMDEN UND BLUSEN |
PREMIUM SHIRTS AND BLOUSES



STRICK | KNITWEAR

WASCHEN WASHING	BLEICHEN BLEACHING	TROCKNEN DRYING	BÜGELN IRONING	PROF. TEXTILPFLEGE PROFESSIONAL TEXTILE CARE
Normalwaschgang <i>normal process</i>	Chlor- oder Sauerstoffbleiche erlaubt <i>any bleaching agent allowed</i>	Trocknen im Tumbler, normale Temperatur, 80°C, normaler Trocknungsprozess <i>tumble drying possible, normal temperature 80°C</i>	Bügeln mit einer Höchsttemperatur der Bügeleisensole von 200°C <i>Iron at maximum sole plate temperature 200°C</i>	Professionelle Trockenreinigung, normaler Prozess <i>professional dry cleaning, normal process</i>
Normalwaschgang <i>normal process</i>	Nur Sauerstoffbleiche erlaubt <i>only oxygen, nonchlorine bleach allowed</i>	Trocknen im Tumbler, niedrige Temperatur, 60°C, normaler Trocknungsprozess <i>tumble drying possible, lower temperature 60°C</i>	Bügeln mit einer Höchsttemperatur der Bügeleisensole von 150°C <i>Iron at maximum sole plate temperature 150°C</i>	Professionelle Trockenreinigung, schonender Prozess <i>professional dry cleaning, mild process</i>
Schonwaschgang <i>mild process</i>	Nicht Bleichen <i>do not bleach</i>	Nicht im Wäschetrockner (Tumbler) trocknen <i>do not tumble dry</i>	Bügeln mit einer Höchsttemperatur der Bügeleisensole von 110°C <i>Iron at maximum sole plate temperature 110°C</i>	Professionelle Trockenreinigung, normaler Prozess <i>professional dry cleaning, normal process</i>
Normalwaschgang <i>normal process</i>		Die Punkte kennzeichnen die Trocknungsstufe des Tumblers (Wäschetrockners). <i>The dots indicate the severity as regards to temperature of the tumble drying process.</i>	Nicht Bügeln <i>do not iron</i>	Professionelle Trockenreinigung, schonender Prozess <i>professional dry cleaning, mild process</i>
Schonwaschgang <i>mild process</i>			Die Punkte kennzeichnen die Temperaturstufe des Bügeleisens. <i>The number of dots indicates the severity as regards to temperature of the hand iron.</i>	Nicht Trockenreinigen <i>do not dry clean</i>
Spezialschonwaschgang <i>very mild process</i>				Die Buchstaben im Kreis kennzeichnen die Lösemittel, die in der Trockenreinigung angewendet werden. <i>The letters within the circle specify the solvents that can be used.</i>
Normalwaschgang <i>normal process</i>				Professionelle Nassreinigung, normaler Prozess <i>professional wet cleaning, normal process</i>
Schonwaschgang <i>mild process</i>				Professionelle Nassreinigung, schonender Prozess <i>professional wet cleaning, mild process</i>
Spezialschonwaschgang <i>very mild process</i>				Professionelle Nassreinigung, besonders schonender Prozess <i>professional wet cleaning, gentle process</i>
Handwäsche maximale Temperatur 40°C <i>wash by hand maximum temperature 40°C</i>				Nicht Nassreinigen <i>do not wet clean</i>
Nicht waschen <i>do not wash</i>				Der Buchstabe „W“ im Kreis kennzeichnet den Nassreinigungsprozess. <i>The letters „W“ within the circle specify the wet cleaning process.</i>
Die Zahlen im Waschbottich zeigen die maximal zulässige Waschtemperatur in °C an. <i>The numbers in the washing tub specify the maximum temperature.</i>				

pflegeanleitung | care instructions

SIE WISSEN IHRE GRÖSSE NICHT? SO WIRD'S GEMACHT. | NOT SURE OF YOUR SIZE? HERE ARE OUR MEASURING TIPS!

A KÖRPERGRÖSSE | BODY HEIGHT
Ohne Schuhe von der höchsten Stelle des Kopfes bis zur Fußsohle messen.
Measure from the highest point on the head to the soles of the feet (without shoes).

B BRUSTUMFANG | CHEST CIRCUMFERENCE
Ohne zu schnüren um die stärkste Stelle des Halses messen.
Hold a measuring tape loosely around the widest part of the neck.

C TAILLENUMFANG | WAIST CIRCUMFERENCE
Ohne zu schnüren um die stärkste Stelle der Brust waagrecht messen.
Hold a measuring tape loosely and measure horizontally around the widest part of the chest.

D HÜFTUMFANG | HIP CIRCUMFERENCE
Ohne zu schnüren rings um die Taille messen – schmalste Stelle.
Hold a measuring tape loosely and measure horizontally around the narrowest part of the waist.

E SCHRITTLÄNGE | INSIDE LEG
Ohne Schuhe vom Schrittansatz entlang der Beininnenseite bis zur Fußsohle messen.
Measure along the inside of the leg from the crotch to the sole of the foot (without shoes).

HERREN | MEN

Normalgrößen Regular sizes		42	44	46	48	50	52	54	56	58	60	62
Unisex		S			M		L		XL		XXL	
Kragenweite collar		35/36	37/38		39/40		41/42		43/44		45/46	
<div>A</div>	Körpergröße Body height	162–166	166–170	168–173	171–176	174–179	177–182	180–184	182–186	184–188	186–192	190–194
<div>B</div>	Oberweite Chest	82–85	86–89	90–93	94–97	98–101	102–105	106–109	110–113	114–117	118–121	122–125
<div>C</div>	Taillenweite Waist	70–73	74–77	78–81	82–85	86–89	90–93	94–99	100–103	104–107	109–113	114–117
<div>D</div>	Hüftweite Hip	85–88	89–92	93–96	97–100	101–104	105–108	109–112	113–117	118–121	122–125	126–129
<div>E</div>	Schrittlänge Inside leg	78	79	80	81	82	84	86	87	87	87	88
Schlanke Größen Slim sizes			88	90	94	98	102	106	110	114	118	122
<div>A</div>	Körpergröße Body height		172–176	177–181	180–184	182–186	184–188	187–191	189–193	191–194	193–196	195–198
<div>B</div>	Oberweite Chest		84–87	88–91	92–95	96–99	100–103	104–107	108–111	112–115	106–119	120–123
<div>C</div>	Taillenweite Waist		72–75	76–79	80–83	84–87	88–91	92–95	96–100	101–105	106–110	111–115
<div>D</div>	Hüftweite Hip		89–92	93–96	97–100	101–104	105–108	109–112	113–117	118–121	122–125	126–129
<div>E</div>	Schrittlänge Inside leg		84	85	86	87	89	91	92	92	92	93
Untersetzte Größen Stocky sizes			22	23	24	25	26	27	28	29	30	31
<div>A</div>	Körpergröße Body height		159–164	162–167	165–170	168–173	171–176	173–178	175–180	177–182	179–184	181–186
<div>B</div>	Oberweite Chest		90–93	94–97	98–101	102–105	106–109	110–113	114–117	118–121	122–125	126–129
<div>C</div>	Taillenweite Waist		78–81	82–85	86–87	90–93	94–97	98–102	103–107	108–112	113–117	118–122
<div>D</div>	Hüftweite Hip		86–89	90–93	94–97	98–101	102–105	106–109	110–113	114–117	118–122	123–127
<div>E</div>	Schrittlänge Inside leg		75	76	77	78	80	82	83	83	83	84

SIE WISSEN IHRE GRÖSSE NICHT? SO WIRD'S GEMACHT. | NOT SURE OF YOUR SIZE? HERE ARE OUR MEASURING TIPS!

A KÖRPERGRÖSSE | BODY HEIGHT
Ohne Schuhe von der höchsten Stelle des Kopfes bis zur Fußsohle messen.
Measure from the highest point on the head to the soles of the feet (without shoes).

B BRUSTUMFANG | CHEST CIRCUMFERENCE
Ohne zu schnüren um die stärkste Stelle der Brust waagrecht messen.
Hold a measuring tape loosely and measure horizontally around the widest part of the chest.

C TAILLENUMFANG | WAIST CIRCUMFERENCE
Ohne zu schnüren rings um die Taille messen – schmalste Stelle.
Hold a measuring tape loosely and measure horizontally around the narrowest part of the waist.

D HÜFTUMFANG | HIP CIRCUMFERENCE
Ohne zu schnüren waagrecht um die stärkste Stelle der Hüfte/Gesäß messen.
Hold a measuring tape loosely and measure horizontally around the widest part of the hips/buttocks.

E SCHRITTLÄNGE | INSIDE LEG
Ohne Schuhe vom Schrittansatz entlang der Beininnenseite bis zur Fußsohle messen.
Measure along the inside of the leg from the crotch to the sole of the foot (without shoes).

hohe Leibhöhe | high rise
normale Leibhöhe | normal rise
tiefe Leibhöhe | low rise

schmale Fußweite (knöchellang) | narrow feet (ankle length)
normale Fußweite (Standardlänge) | normal feet width (standard length)
ausgestellte Fußweite (Standardlänge) | broad feet (standard length)

DAMEN | LADIES

Normalgrößen Regular sizes	32	34	36	38	40	42	44	46	48	50	52
Unisex	XS	S	M	L	XL	XXL					
A Körpergröße Body height	165–172	165–172	165–172	165–172	165–172	165–172	165–172	165–172	165–172	165–172	165–172
B Oberweite Chest	74–77	78–81	82–85	86–89	90–93	94–97	98–102	103–107	108–113	114–119	120–125
C Taillenweite Waist	59–62	63–65	66–69	70–73	74–77	78–81	82–85	86–90	91–95	96–102	103–108
D Hüftweite Hip	82–85	86–89	90–93	94–97	98–101	102–105	106–109	110–113	114–117	118–122	123–127
E Schrittlänge Inside leg	79	79	79	79	79	79	79	79	79	79	79
Schlanke Größen Slim sizes		68	72	76	80	84	88	92	96	100	104
A Körpergröße Body height		173–180	173–180	173–180	173–180	173–180	173–180	173–180	173–180	173–180	173–180
B Oberweite Chest		78–81	82–85	86–89	90–93	94–97	98–102	103–107	108–113	114–119	120–125
C Taillenweite Waist		63–65	66–69	70–73	74–77	78–81	82–85	86–90	91–95	96–102	103–108
D Hüftweite Hip		86–89	90–93	94–97	98–101	102–105	106–109	110–113	114–117	118–122	123–127
E Schrittlänge Inside leg		83	83	83	83	83	83	83	83	83	83
Untersetzte Größen Stocky sizes		17	18	19	20	21	22	23	24	25	26
A Körpergröße Body height		157–164	157–164	157–164	157–164	157–164	157–164	157–164	157–164	157–164	157–164
B Oberweite Chest		78–81	82–85	86–89	90–93	94–97	98–102	103–107	108–113	114–119	120–125
C Taillenweite Waist		63–65	66–69	70–73	74–77	78–81	82–85	86–90	91–95	96–102	103–108
D Hüftweite Hip		86–89	90–93	94–97	98–101	102–105	106–109	110–113	114–117	118–122	123–127
E Schrittlänge Inside leg		75	75	75	75	75	75	75	75	75	75

Zwischen den gelieferten Produkten und den Fotos können Abweichungen auftreten.
There can be deviations between the supplied products and those shown in the photograph.

GREIFF SUITS.

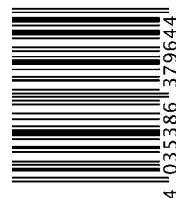


GREIFF
SINCE 1802

GREIFF PASST.



GREIFF Mode GmbH & Co. KG
Memmelsdorfer Straße 250 · D-96052 Bamberg
www.greiff.de



4 035386 379644

